

Projekt

z dnia 21 marca 2019 r.

Zatwierdzony przez

**UCHWAŁA NR
RADY MIEJSKIEJ W IŁOWEJ**

z dnia 2019 r.

**w sprawie zaliczenia drogi do kategorii drogi gminnej na terenie miejscowości Czerna i Konin
Żagański**

Na podstawie art. 18 ust. 2 pkt 15 ustawy z dnia 8 marca 1990 r. o samorządzie gminnym (Dz. U. z 2019 r. poz. 506) oraz art. 7 ust. 2 i ust. 3 ustawy z dnia 21 marca 1985 r. o drogach publicznych (Dz. U. z 2018 r. poz. 2068 z późn.zm.) po zasięgnięciu opinii Zarządu Powiatu Żagańskiego, uchwała się co następuje:

§ 1. Zalicza się do kategorii dróg gminnych drogę położoną na działkach nr:

- 1) 1065/2 obręb Czerna,
- 2) 1065/3 obręb Czerna,
- 3) 190/6 obręb Czerna,
- 4) 190/7 obręb Czerna,
- 5) 190/9 obręb Czerna,
- 6) 198/2 obręb Czerna,
- 7) 1065/5 obręb Czerna,
- 8) 1065/6 obręb Czerna,
- 9) 391/9 obręb Konin Żagański,
- 10) 391/11 obręb Konin Żagański,
- 11) 641/8 obręb Konin Żagański,
- 12) 767/1 obręb Konin Żagański,
- 13) 767/3 obręb Konin Żagański,
- 14) 1/54 obręb Konin Żagański,
- 15) 341/24 obręb Konin Żagański (część działki),
- 16) 341/47 obręb Konin Żagański.

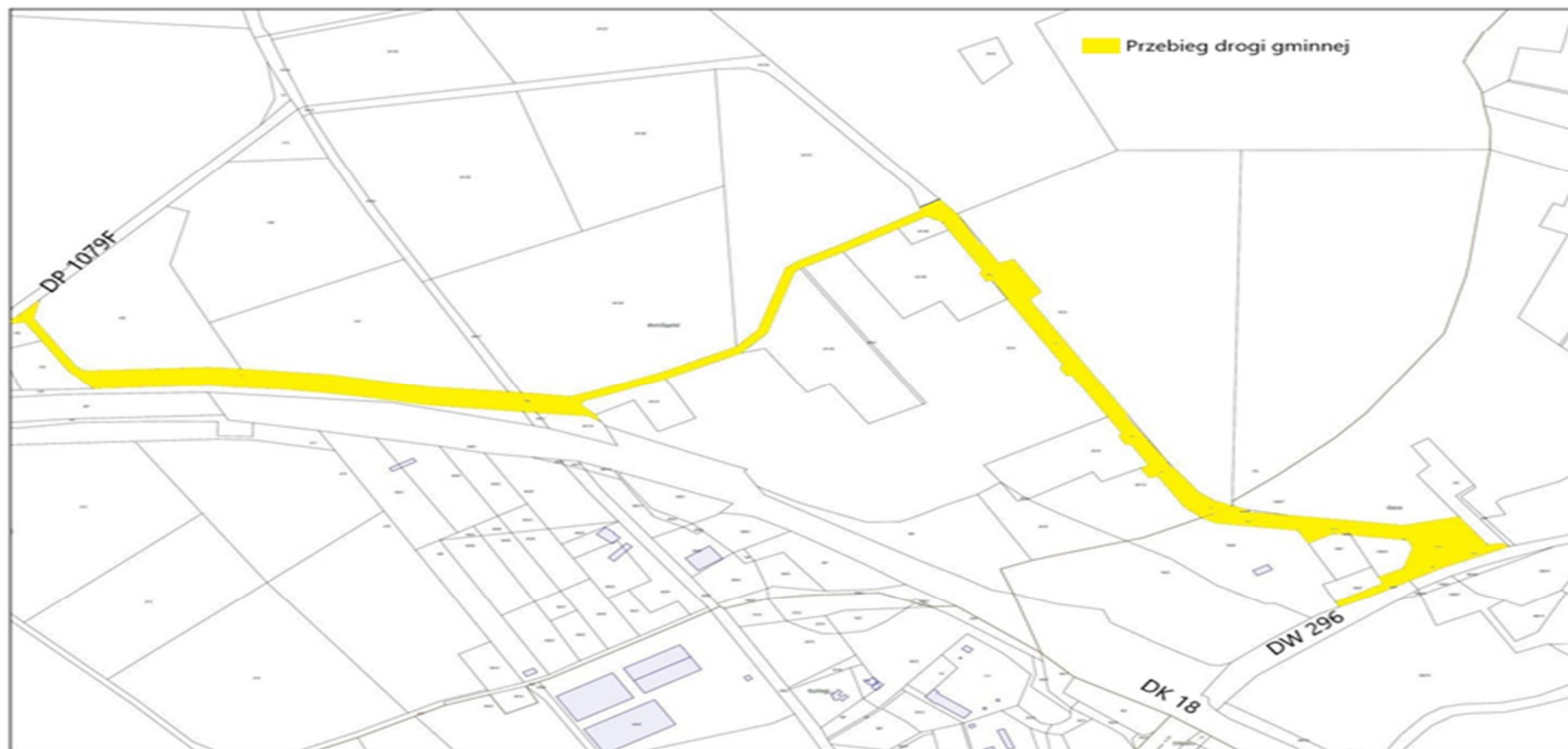
§ 2. Przebieg publicznej drogi gminnej wymienionej w § 1 przedstawiono na załączniku graficznym do niniejszej uchwały.

§ 3. Wykonanie uchwały powierza się Burmistrzowi Iłowej.

§ 4. Uchwała podlega ogłoszeniu w Dzienniku Urzędowym Województwa Lubuskiego i wchodzi w życie po upływie 14 dni od dnia ogłoszenia.

Załącznik do uchwały Nr
Rady Miejskiej w Iłowej
z dnia 2019 r.

Przebieg publicznej drogi gminnej



Uzasadnienie

Zgodnie z art.7 ustawy o drogach publicznych z dnia 21 marca 1985 r. do dróg gminnych zalicza się drogi o znaczeniu lokalnym niezaliczone do innych kategorii, stanowiące uzupełniającą sieć dróg służących miejscowym potrzebom, z wyłączeniem dróg wewnętrznych. Zaliczenie do kategorii dróg gminnych następuje w drodze uchwały rady gminy po zasięgnięciu opinii właściwego zarządu powiatu. Ustalenie przebiegu istniejących dróg gminnych następuje w drodze uchwały rady gminy. Działki wymienione w uchwale stanowią własność Gminy Iłowa. Droga objęta projektem uchwały stanowi odcinek drogi, który połączony z jednej strony z drogą wojewódzką nr 296 (Kozuchów-Lubań), z drugiej strony z drogą powiatową nr 1079F (Iłowa-Konin Żagański, Szczepanów). Droga służy dla potrzeb obsługi terenów Strefy Aktywności Gospodarczej Gminy Iłowa położonych po północnej stronie drogi krajowej nr 18. Składa się z odcinka oddanego do użytku w 2011 roku (od strony drogi powiatowej) oraz z odcinka oddanego do użytku w 2018 roku (od strony drogi wojewódzkiej).

W dniu 14 marca 2019 r. Zarząd Powiatu Żagańskiego wyraził pozytywną opinię w sprawie zaliczenia drogi do kategorii drogi gminnej.