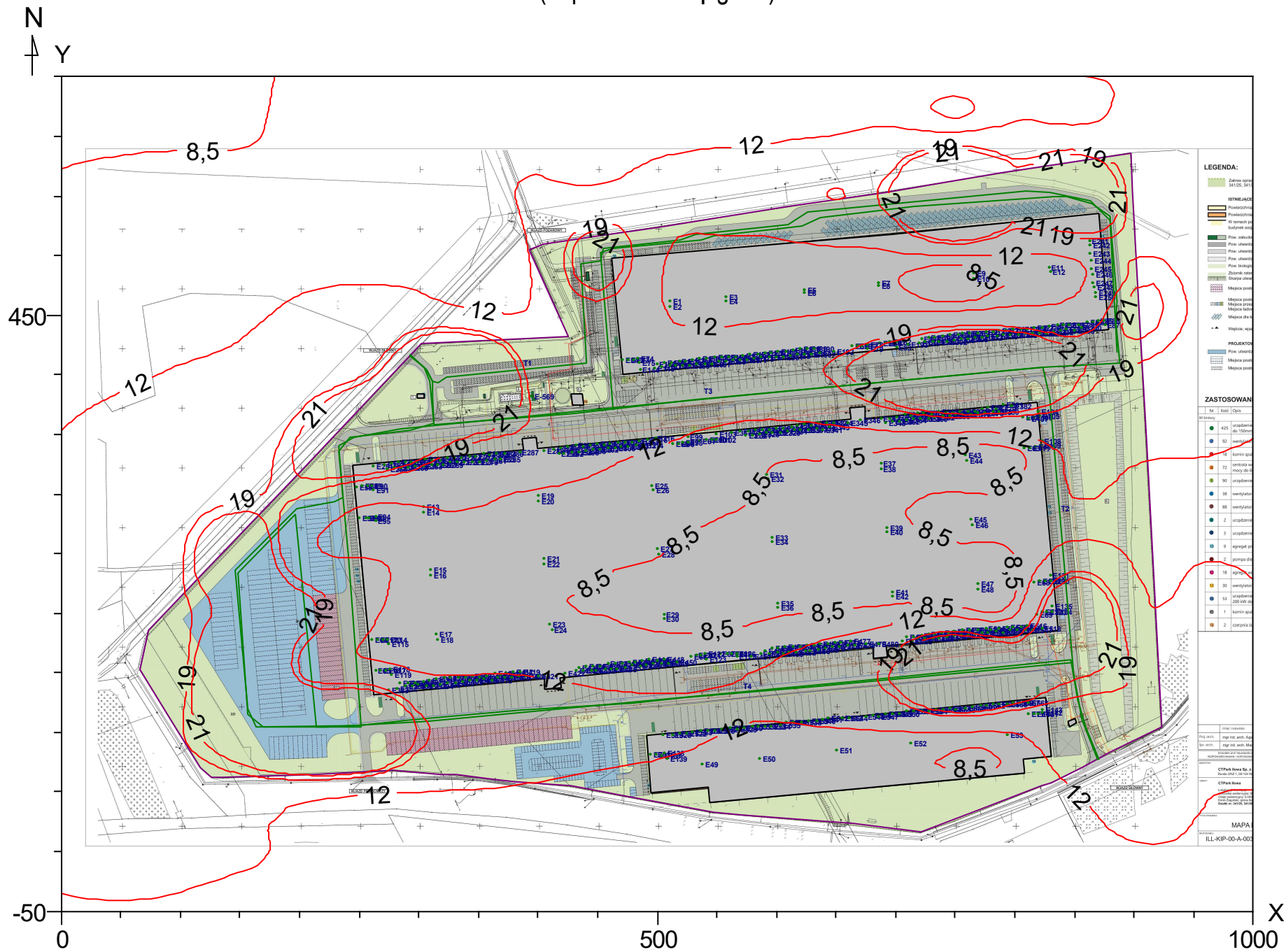
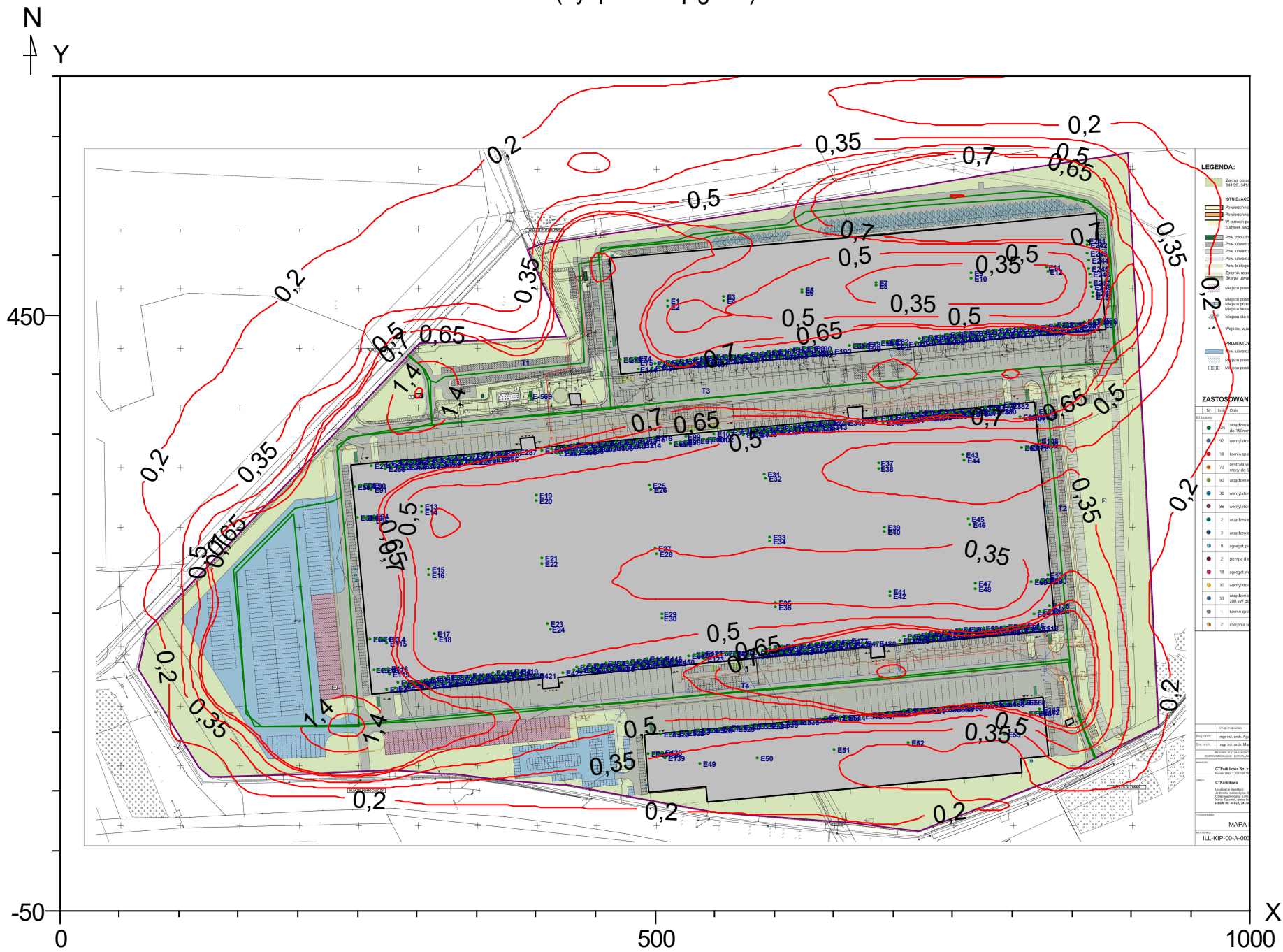


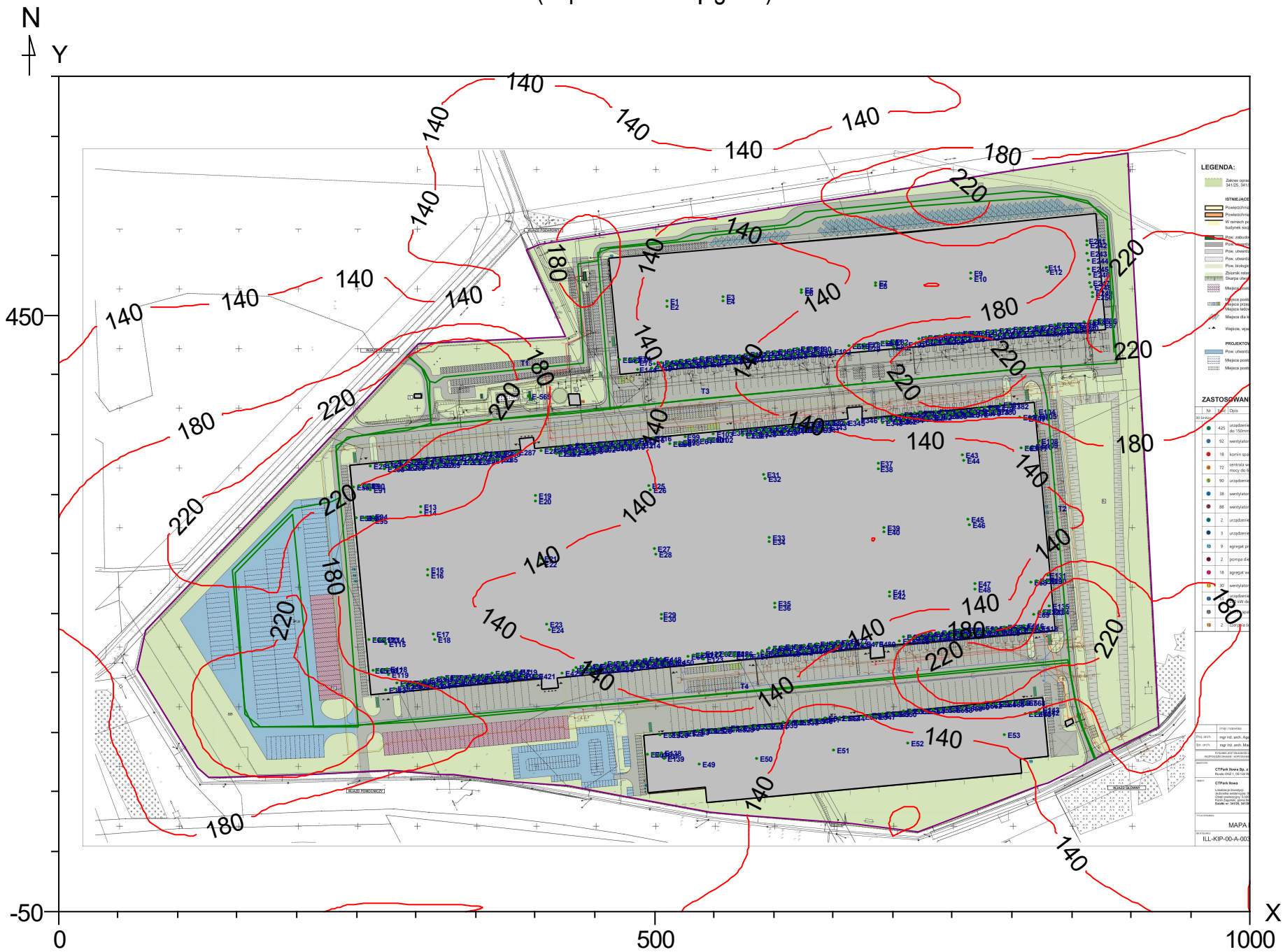
Izolinie stężeń maksymalnych dwutlenku siarki $\mu\text{g}/\text{m}^3$ (dopuszcz. $350 \mu\text{g}/\text{m}^3$)



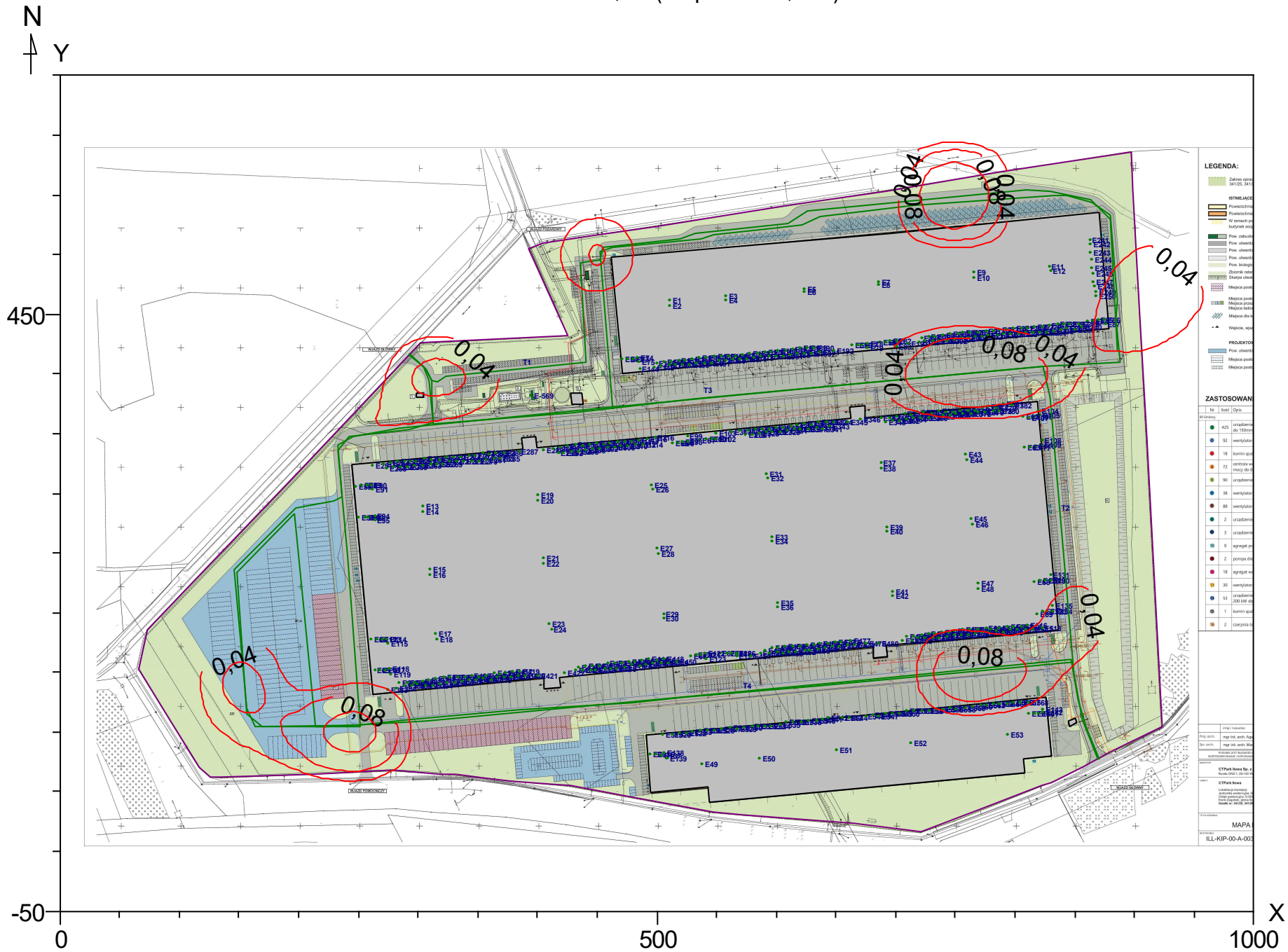
Izolinie stężeń średnich dwutlenku siarki $\mu\text{g}/\text{m}^3$ (dyspoz. $15 \mu\text{g}/\text{m}^3$)



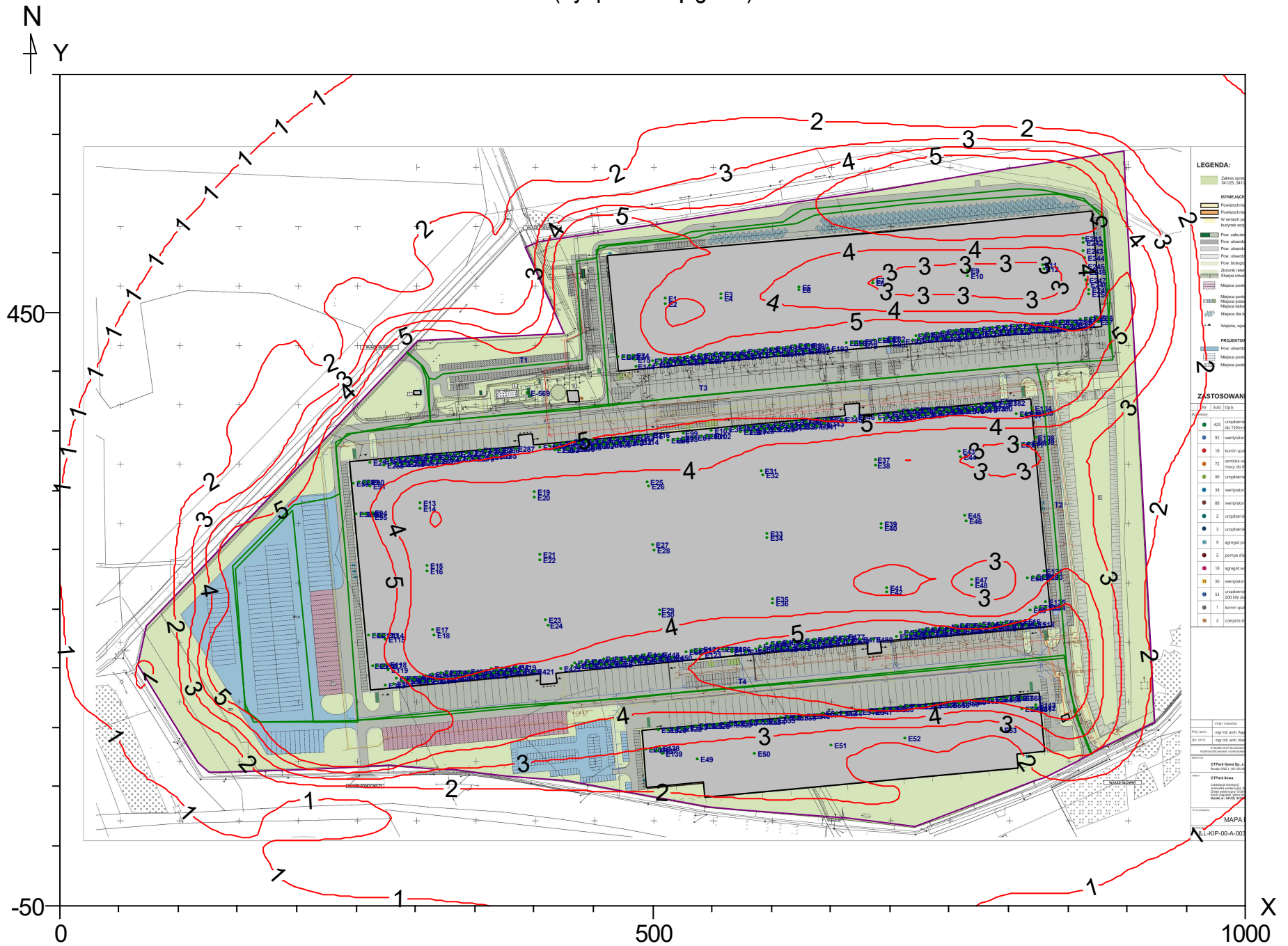
Izolinie stężeń maksymalnych tlenków azotu $\mu\text{g}/\text{m}^3$ (dopuszcz. $200 \mu\text{g}/\text{m}^3$)



Izolnie częstoci przekroczen stężeń jednogodzinnych $200 \mu\text{g}/\text{m}^3$ tlenków azotu, % (dopuszcz. 0,2 %)

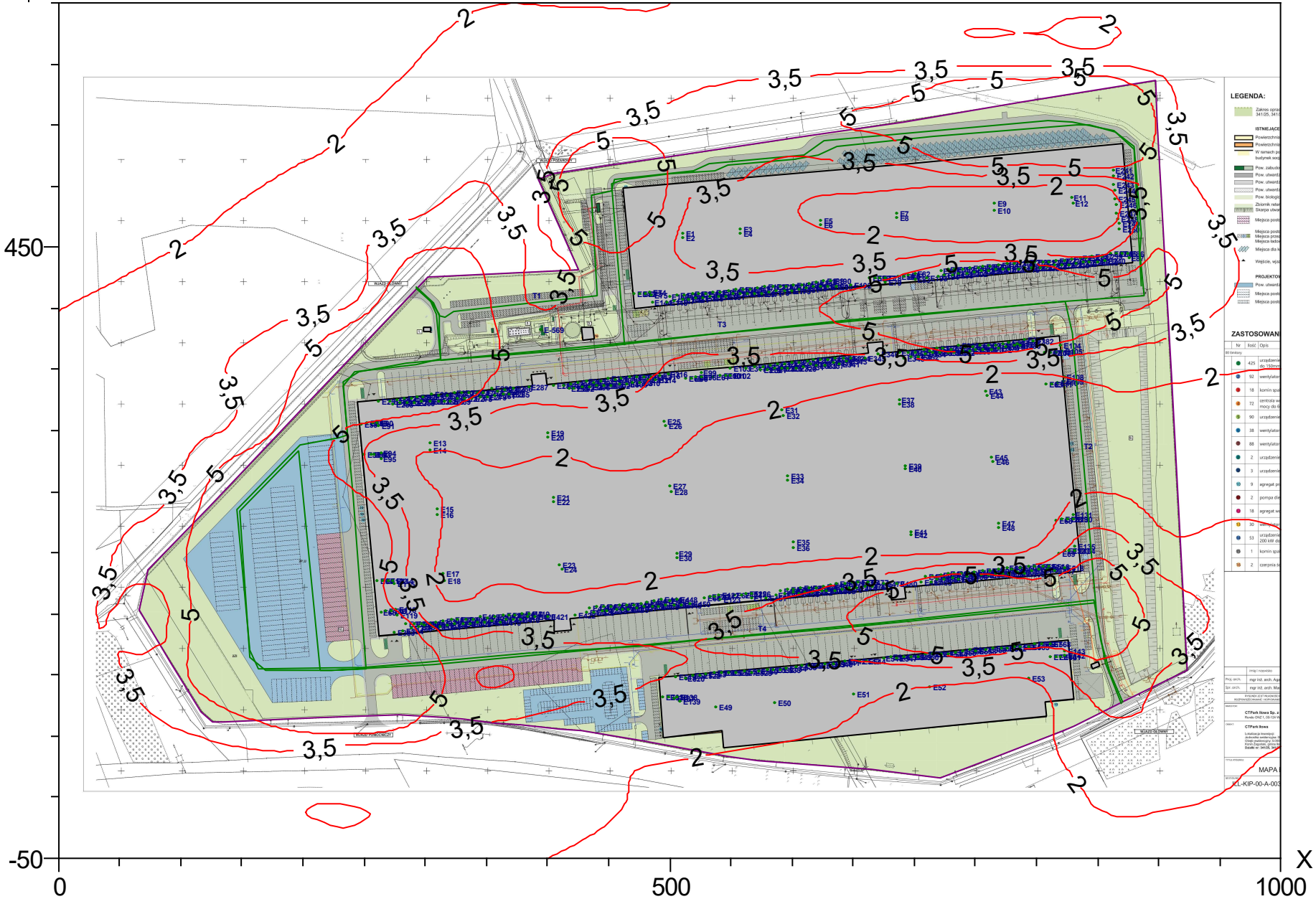


Izolinie stężeń średnich tlenków azotu $\mu\text{g}/\text{m}^3$ (dyspoz. $29 \mu\text{g}/\text{m}^3$)



Izolinie stężeń maksymalnych pyłu zawieszonego PM 2,5 $\mu\text{g}/\text{m}^3$

N
↑
Y



Izolinie stężeń średnich pyłu zawieszonego PM 2,5 $\mu\text{g}/\text{m}^3$ (dyspoz. 12 $\mu\text{g}/\text{m}^3$)

