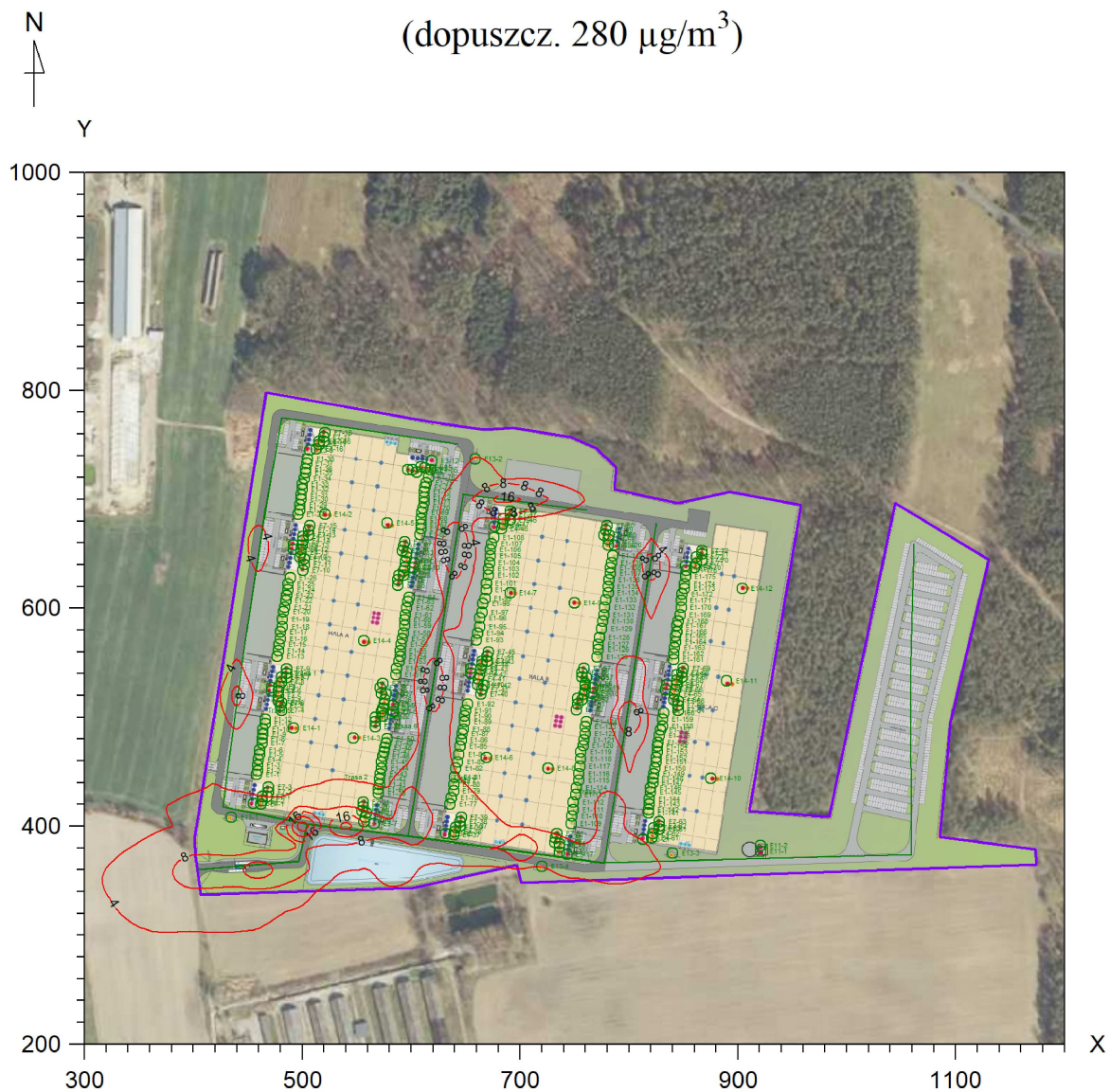
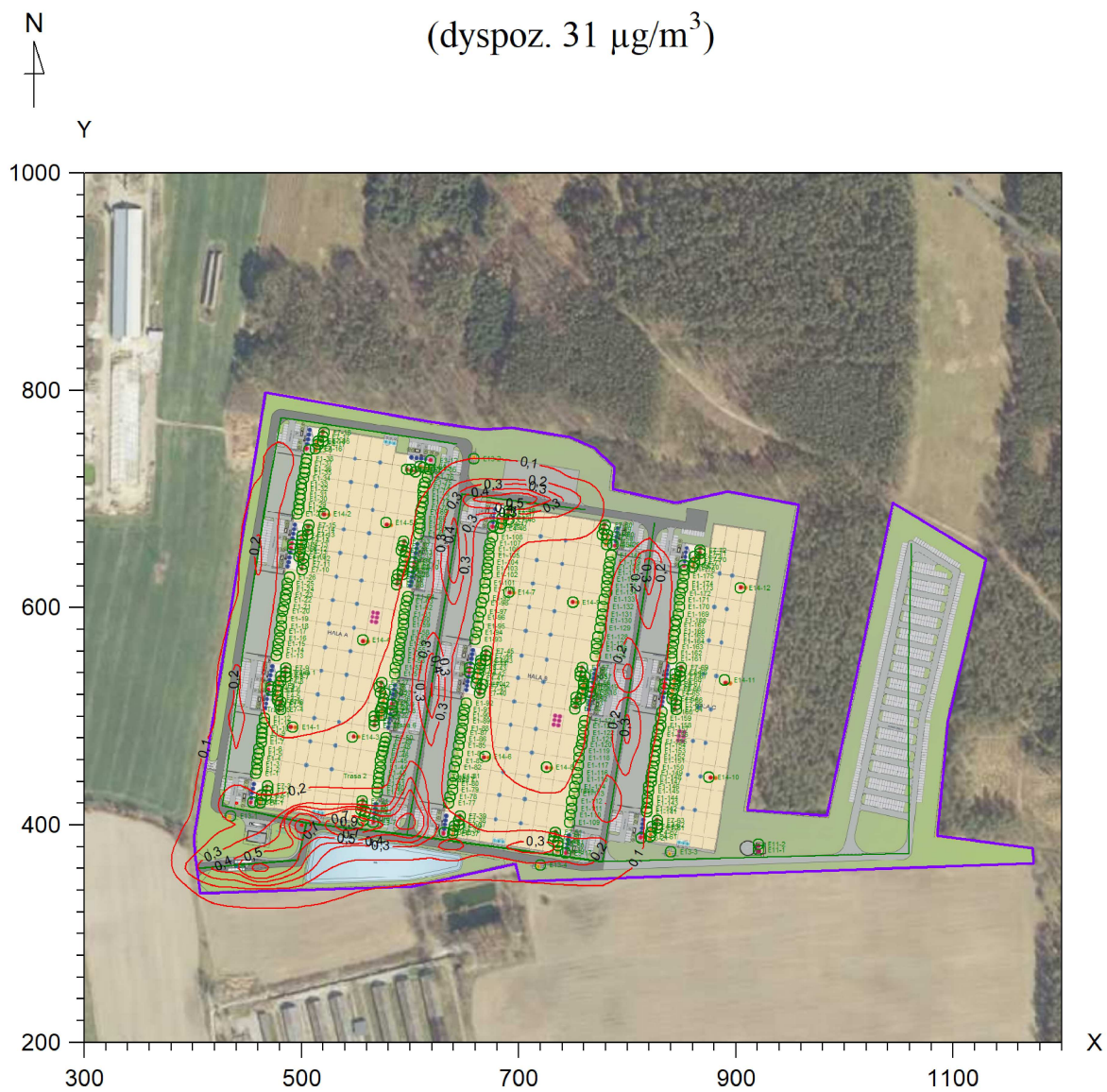


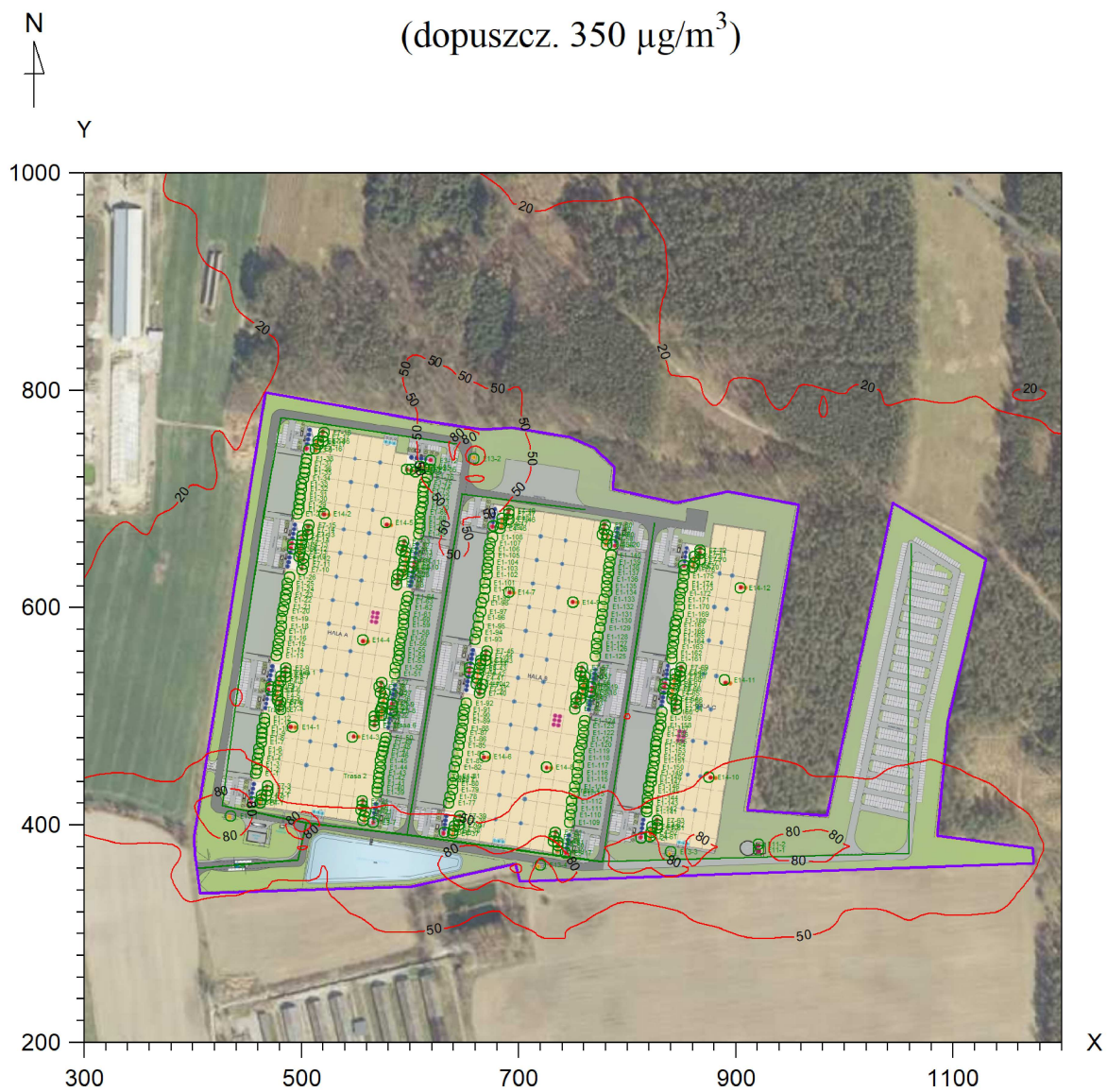
Izolinie stężeń maksymalnych pyłu PM-10 $\mu\text{g}/\text{m}^3$ (dopuszcz. $280 \mu\text{g}/\text{m}^3$)



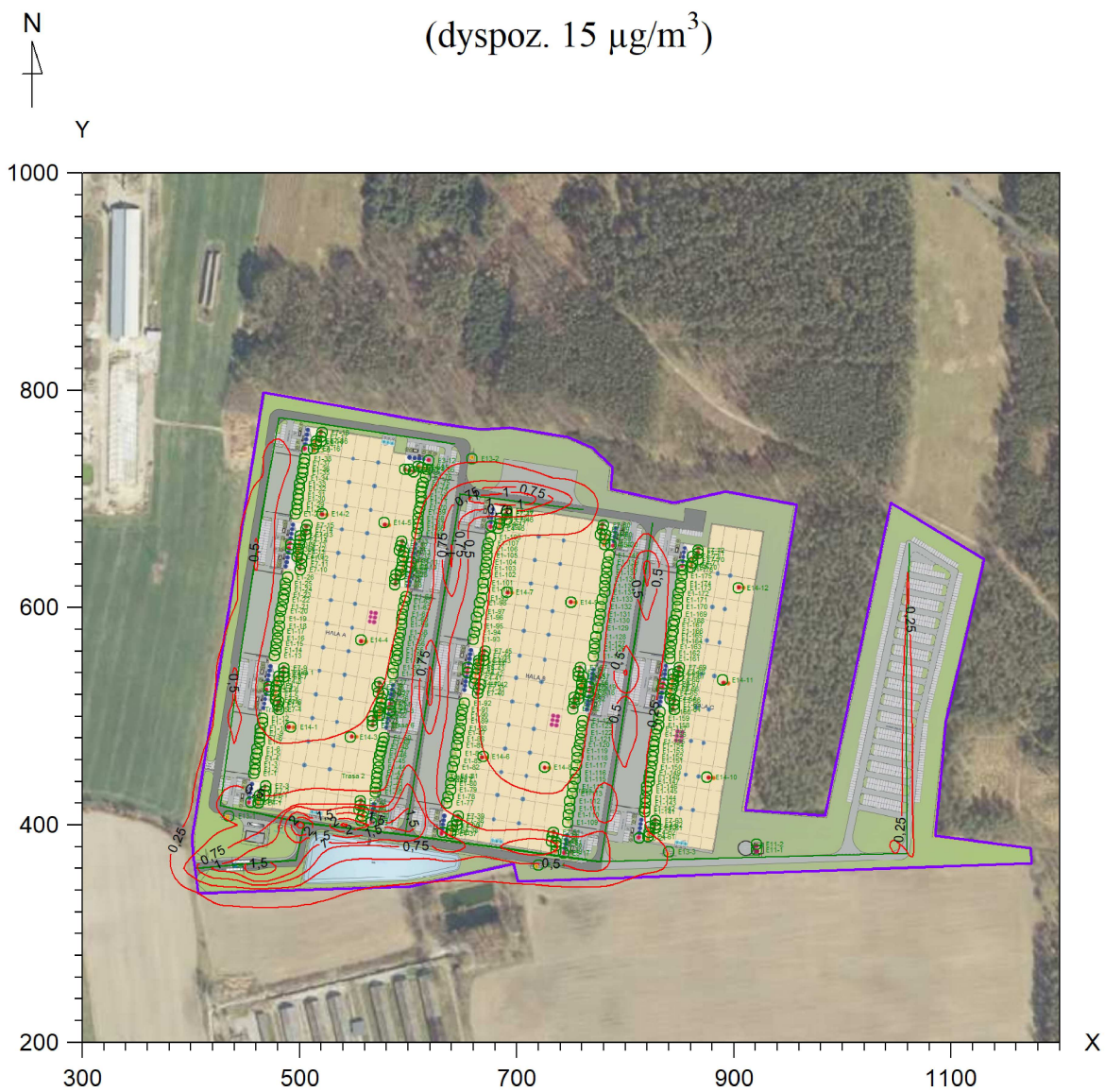
Izolinie stężeń średnich pyłu PM-10 $\mu\text{g}/\text{m}^3$ (dyspoz. 31 $\mu\text{g}/\text{m}^3$)



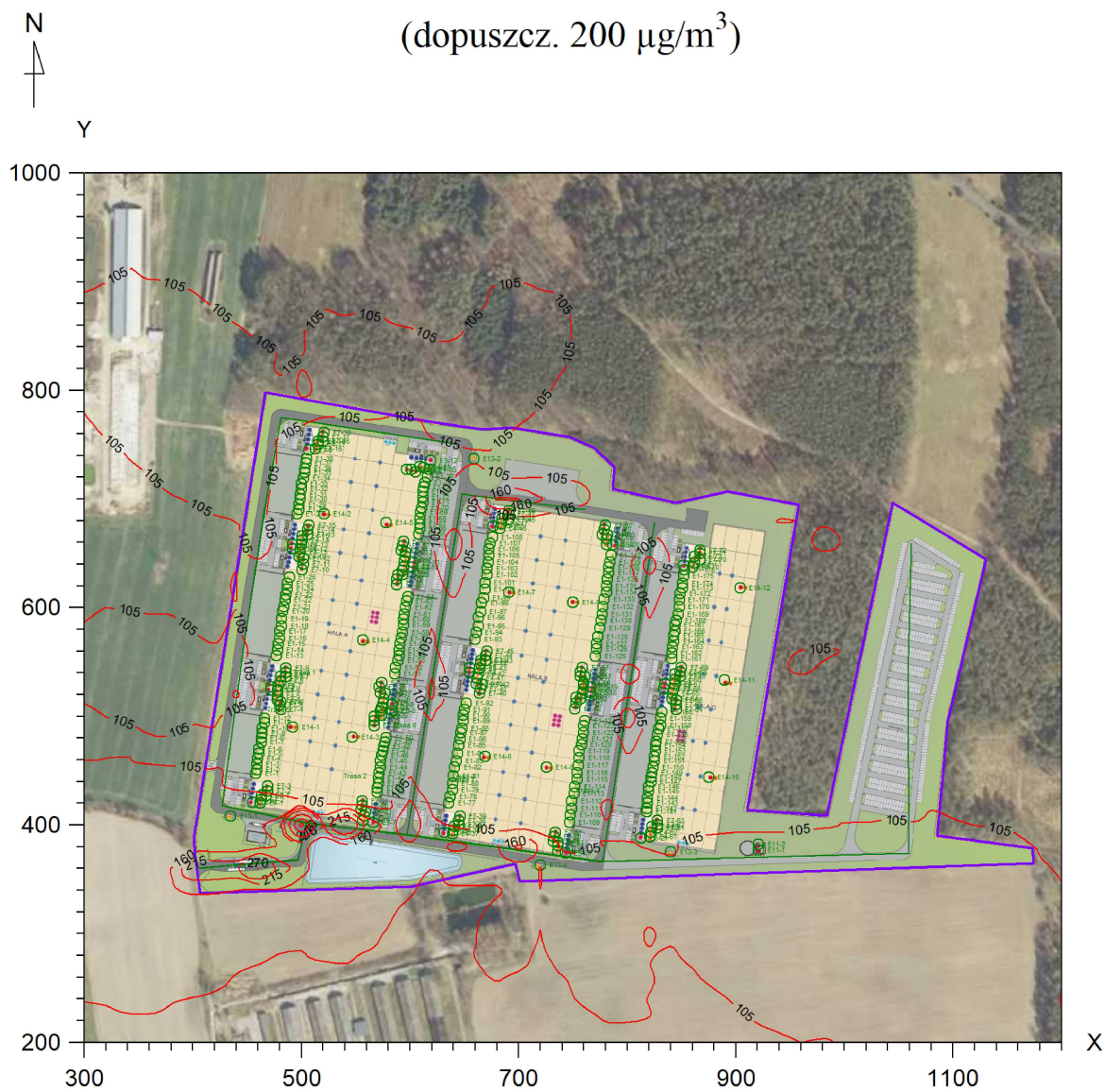
Izolinie stężeń maksymalnych dwutlenku siarki $\mu\text{g}/\text{m}^3$ (dopuszcz. $350 \mu\text{g}/\text{m}^3$)



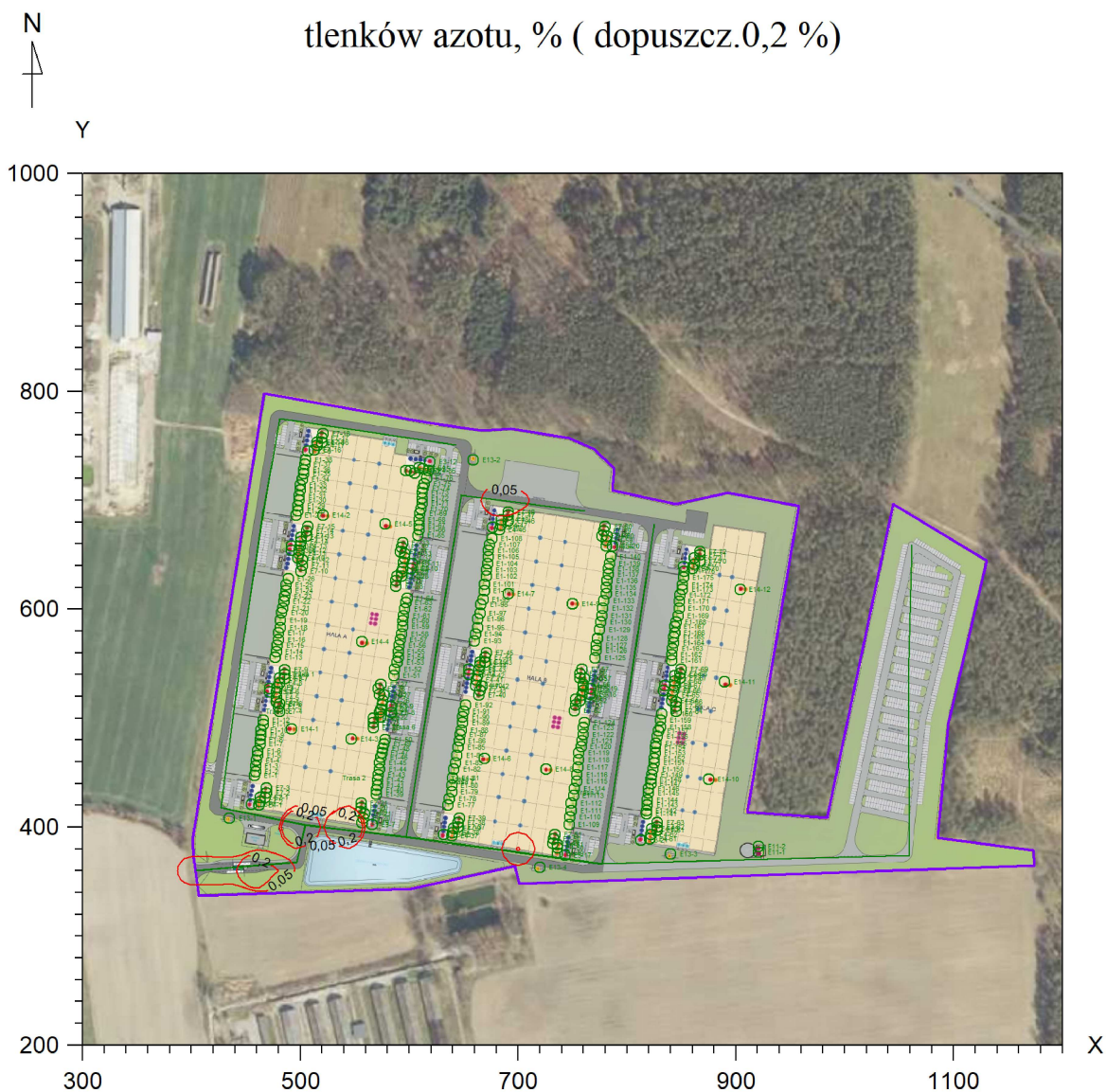
Izolinie stężeń średnich dwutlenku siarki $\mu\text{g}/\text{m}^3$ (dyspoz. $15 \mu\text{g}/\text{m}^3$)



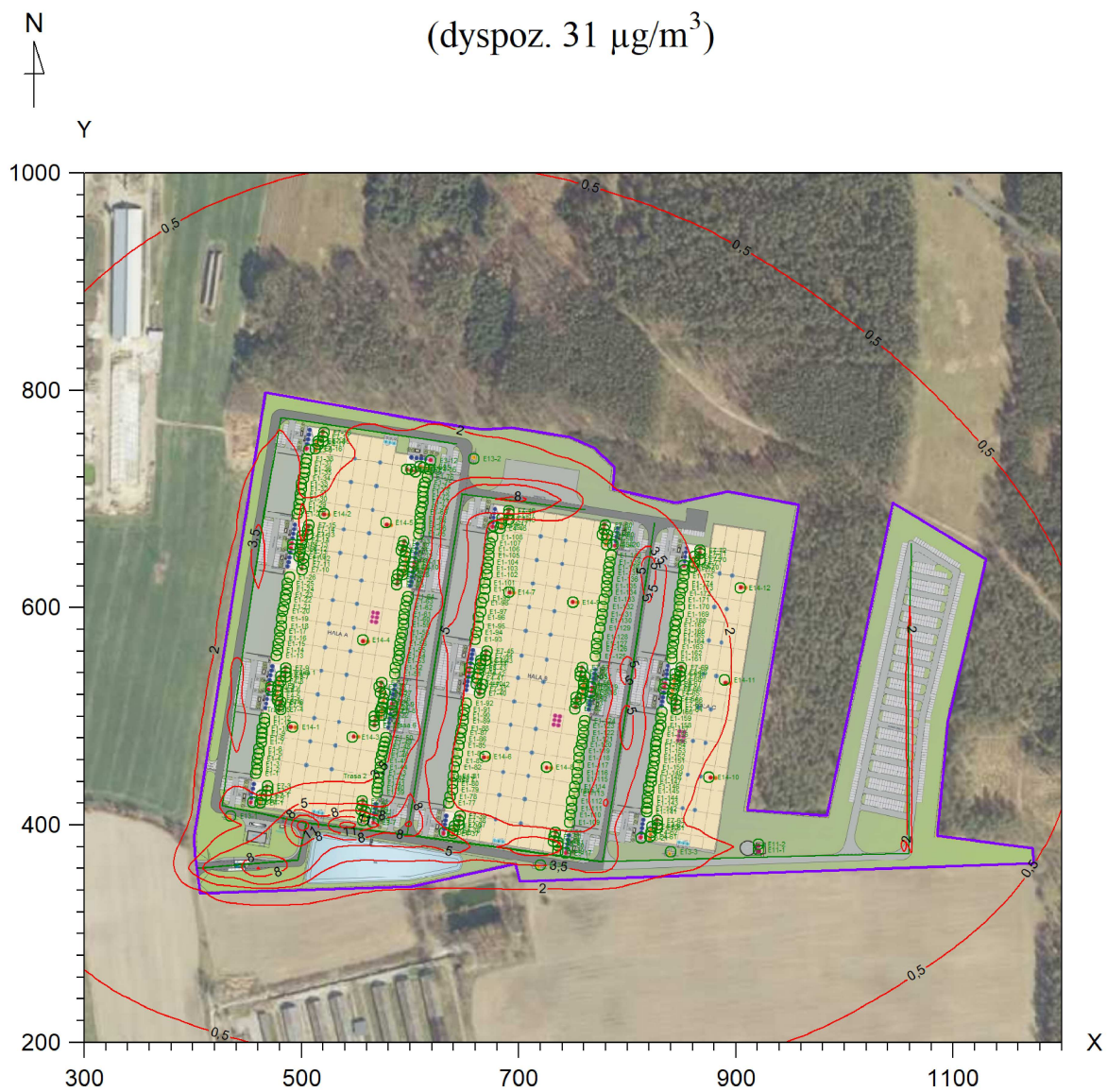
Izolinie stężeń maksymalnych tlenków azotu $\mu\text{g}/\text{m}^3$ (dopuszcz. $200 \mu\text{g}/\text{m}^3$)



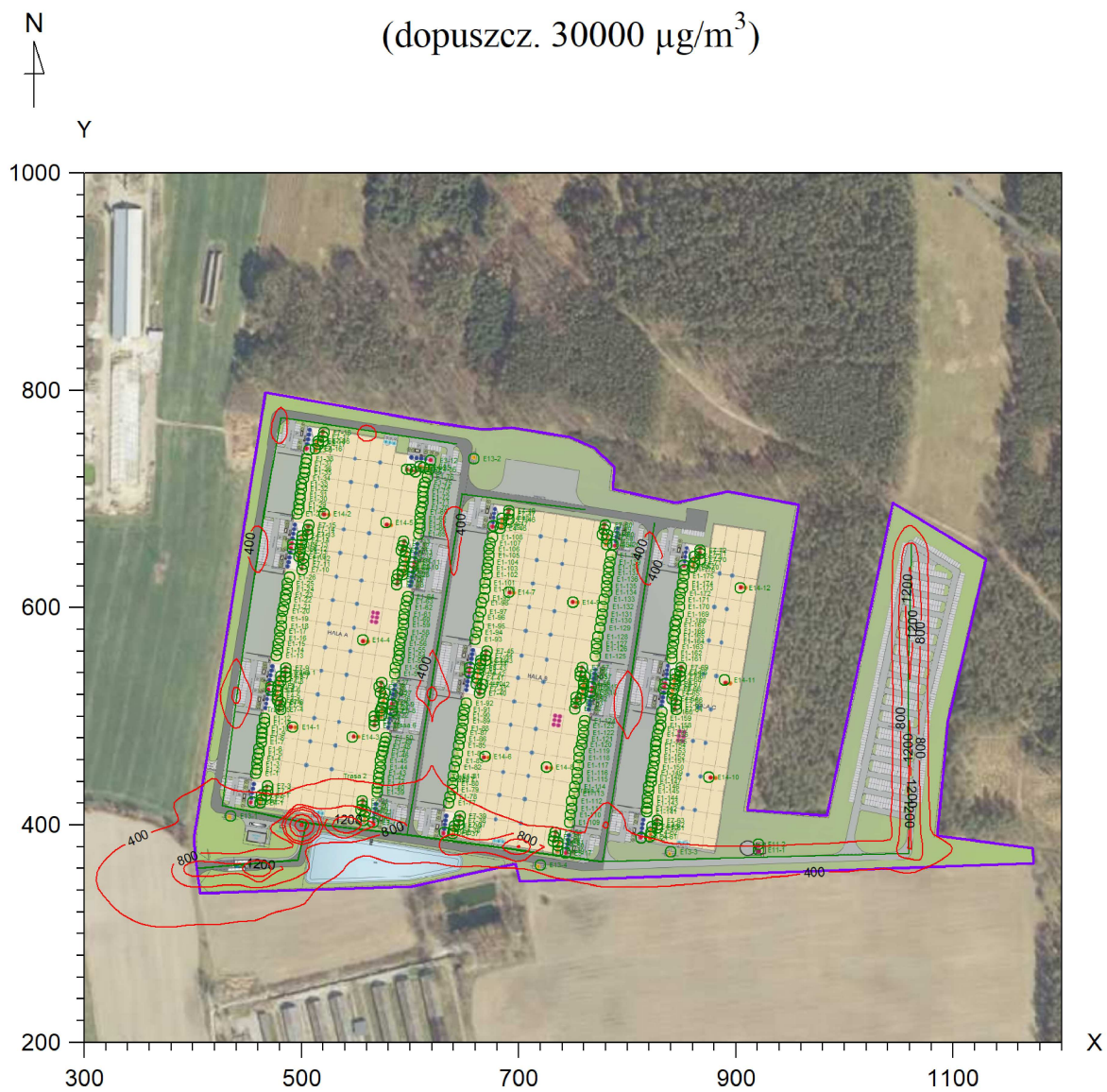
Izolinie częstości przekroczeń stężeń jednogodzinnych $200 \mu\text{g}/\text{m}^3$ tlenków azotu, % (dopuszcz. 0,2 %)



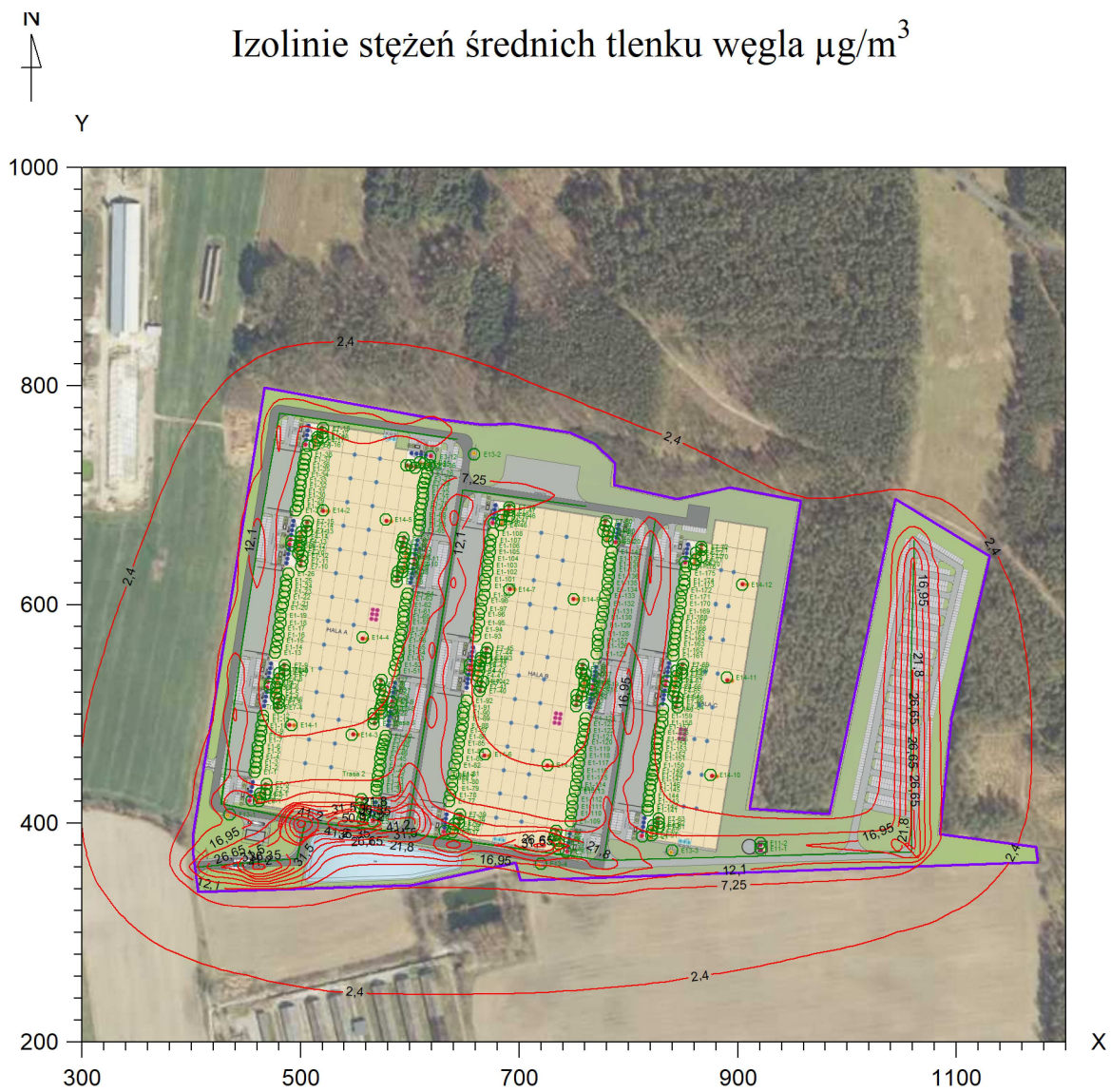
Izolinie stężeń średnich tlenków azotu $\mu\text{g}/\text{m}^3$ (dyspoz. $31 \mu\text{g}/\text{m}^3$)



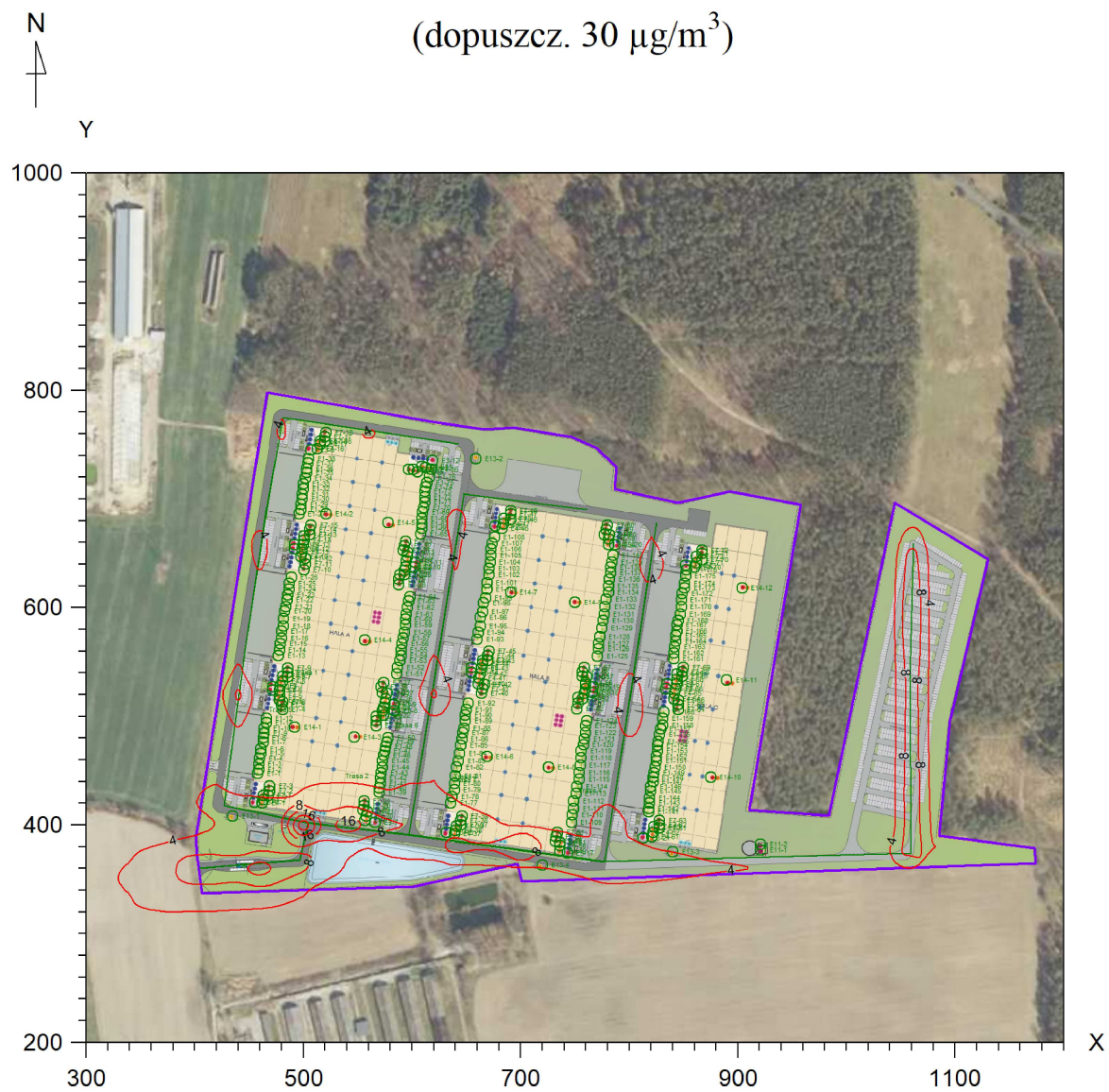
Izolinie stężeń maksymalnych tlenku węgla $\mu\text{g}/\text{m}^3$ (dopuszcz. $30000 \mu\text{g}/\text{m}^3$)



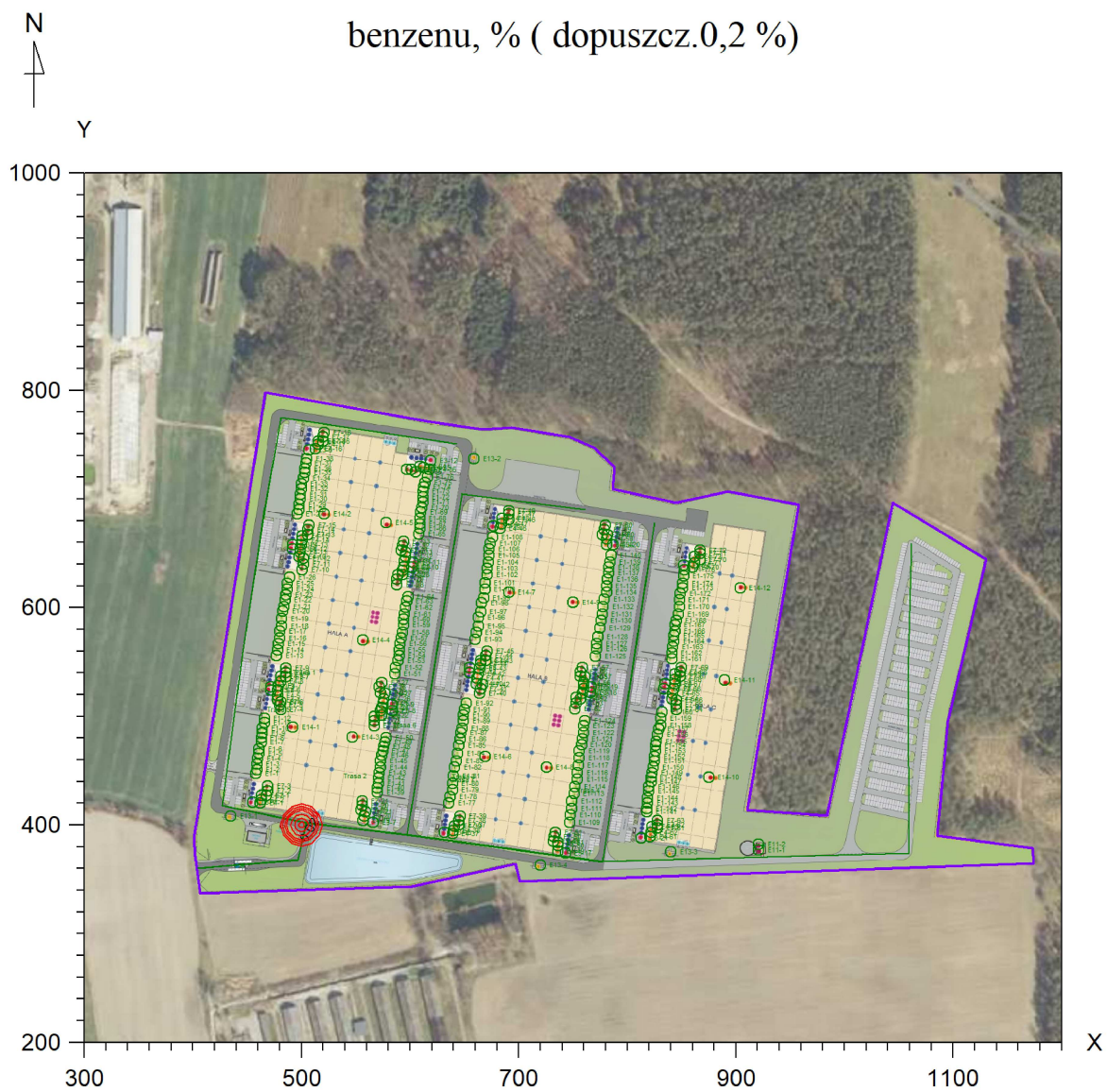
Izolinie stężeń średnich tlenku węgla $\mu\text{g}/\text{m}^3$



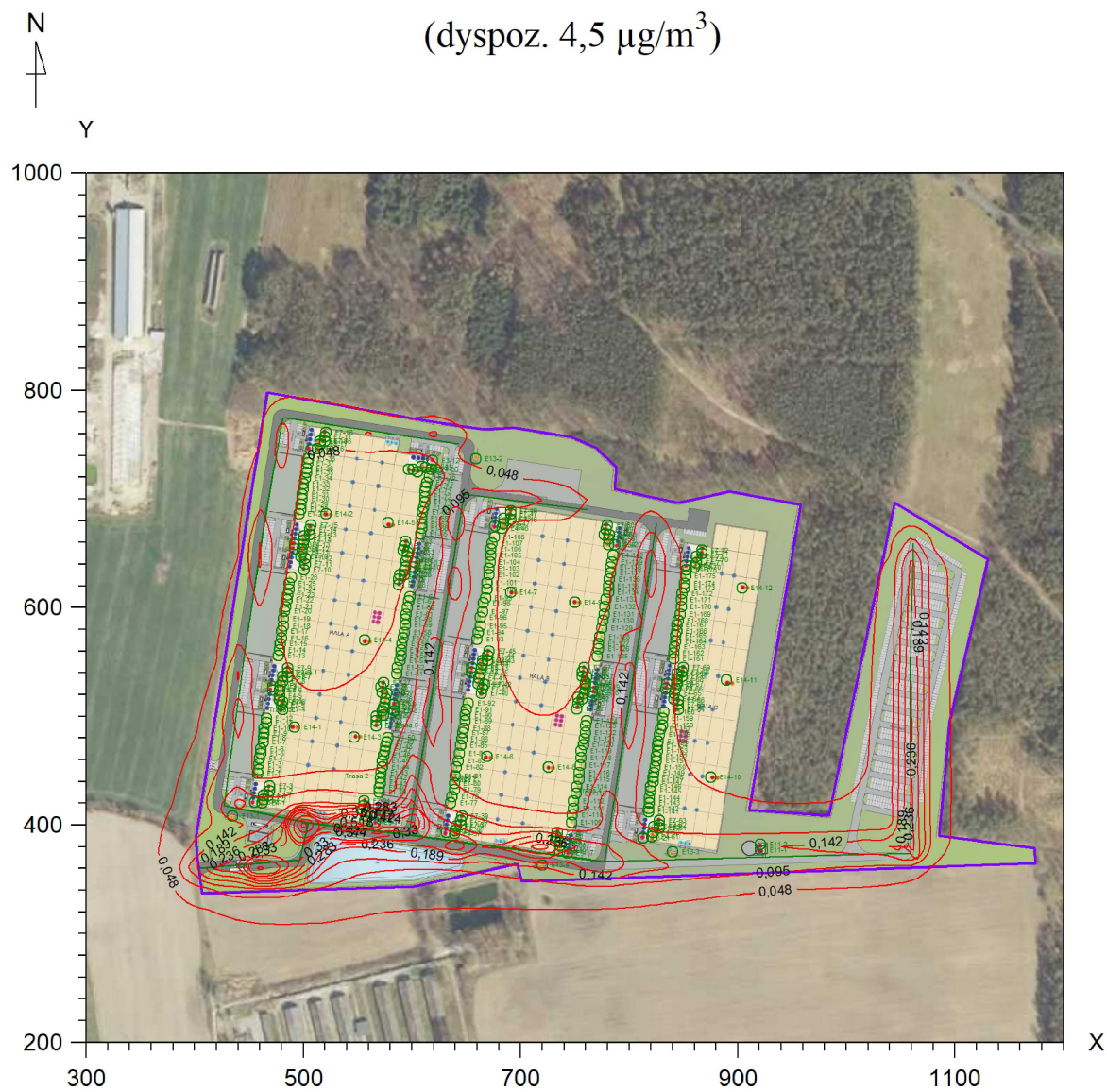
Izolinie stężeń maksymalnych benzenu $\mu\text{g}/\text{m}^3$ (dopuszcz. $30 \mu\text{g}/\text{m}^3$)



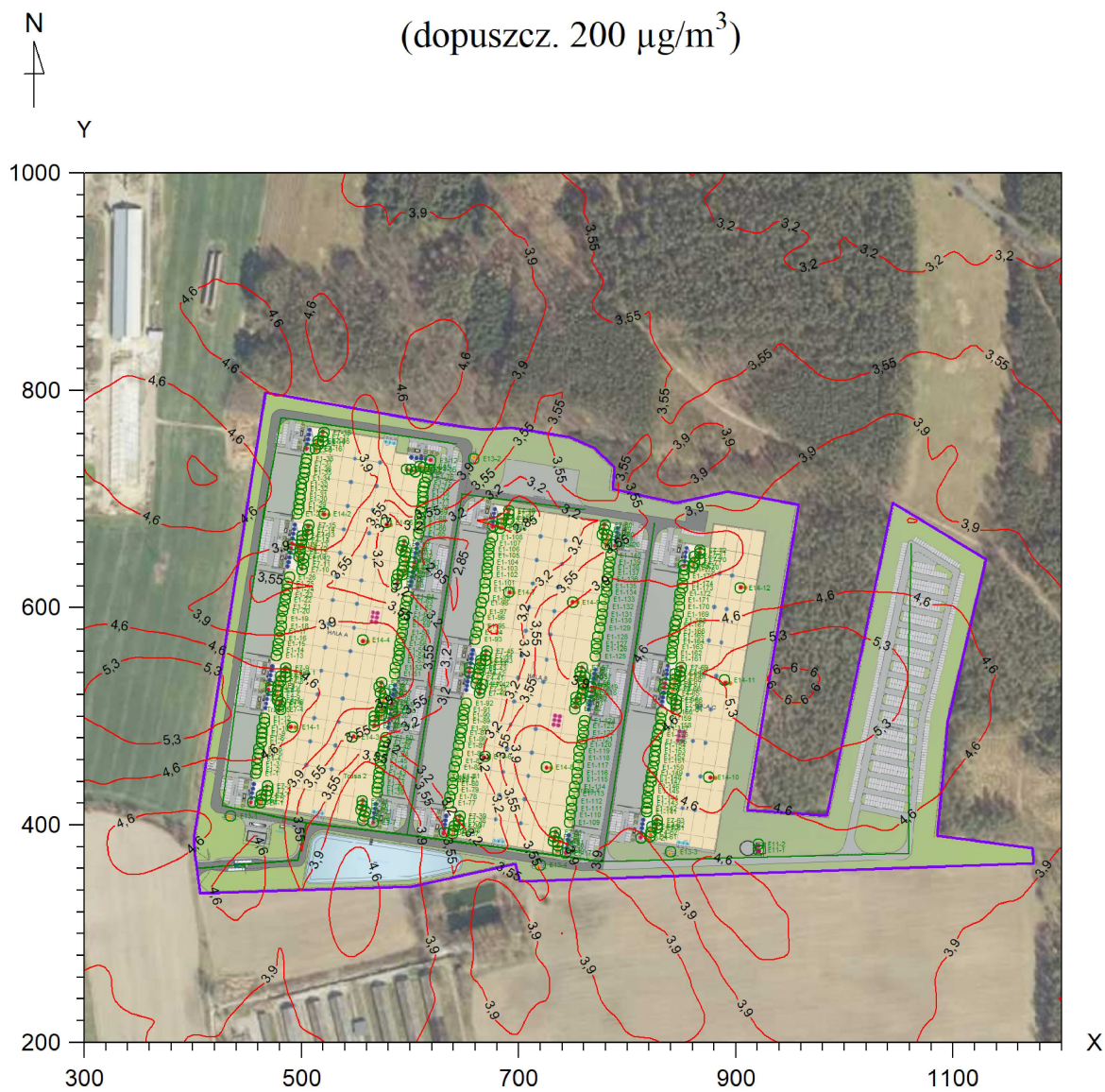
Izolinie częstości przekroczeń stężeń jednogodzinnych $30 \mu\text{g}/\text{m}^3$ benzenu, % (dopuszcz. 0,2 %)



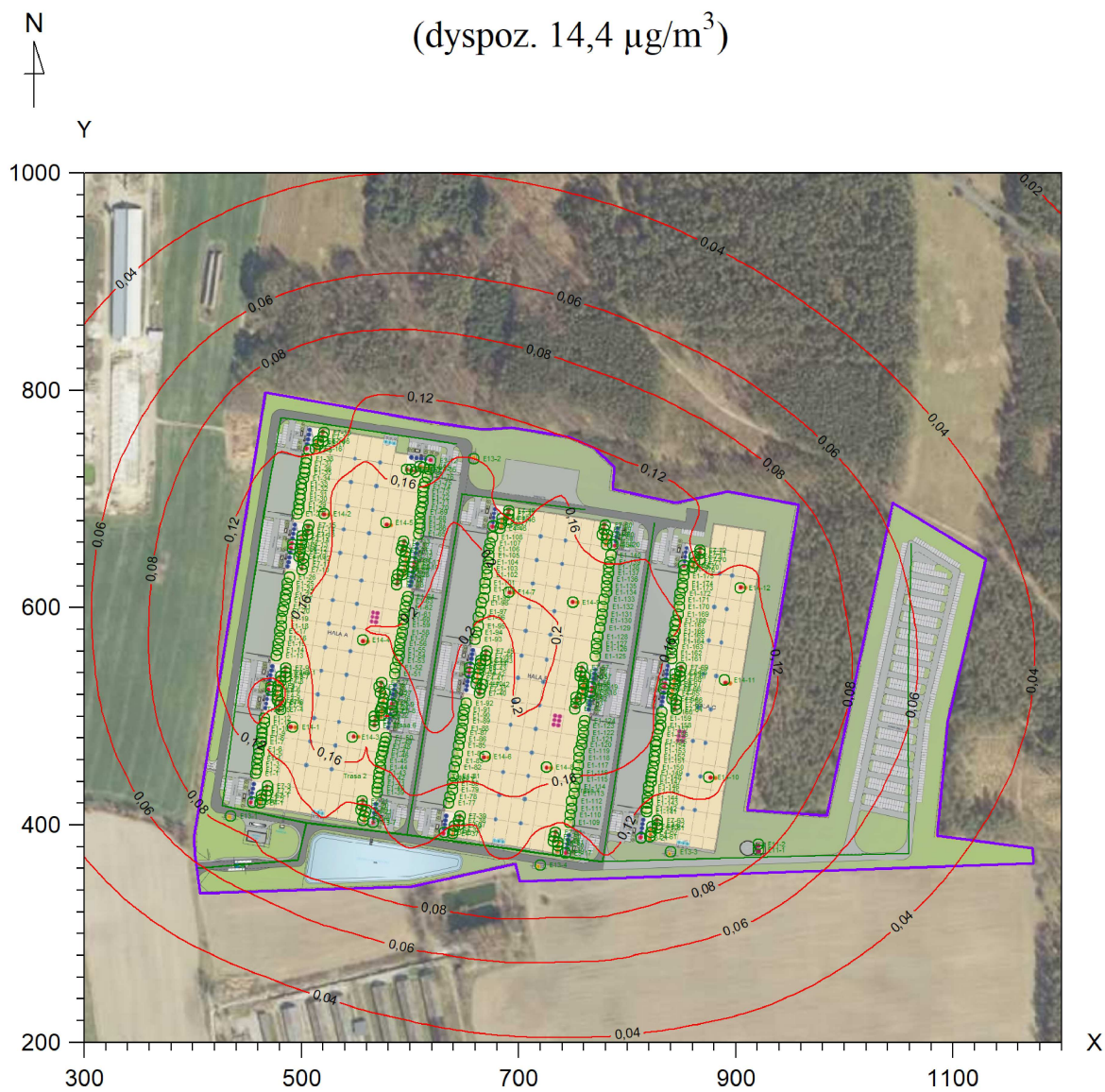
Izolinie stężeń średnich benzenu $\mu\text{g}/\text{m}^3$ (dyspoz. $4,5 \mu\text{g}/\text{m}^3$)



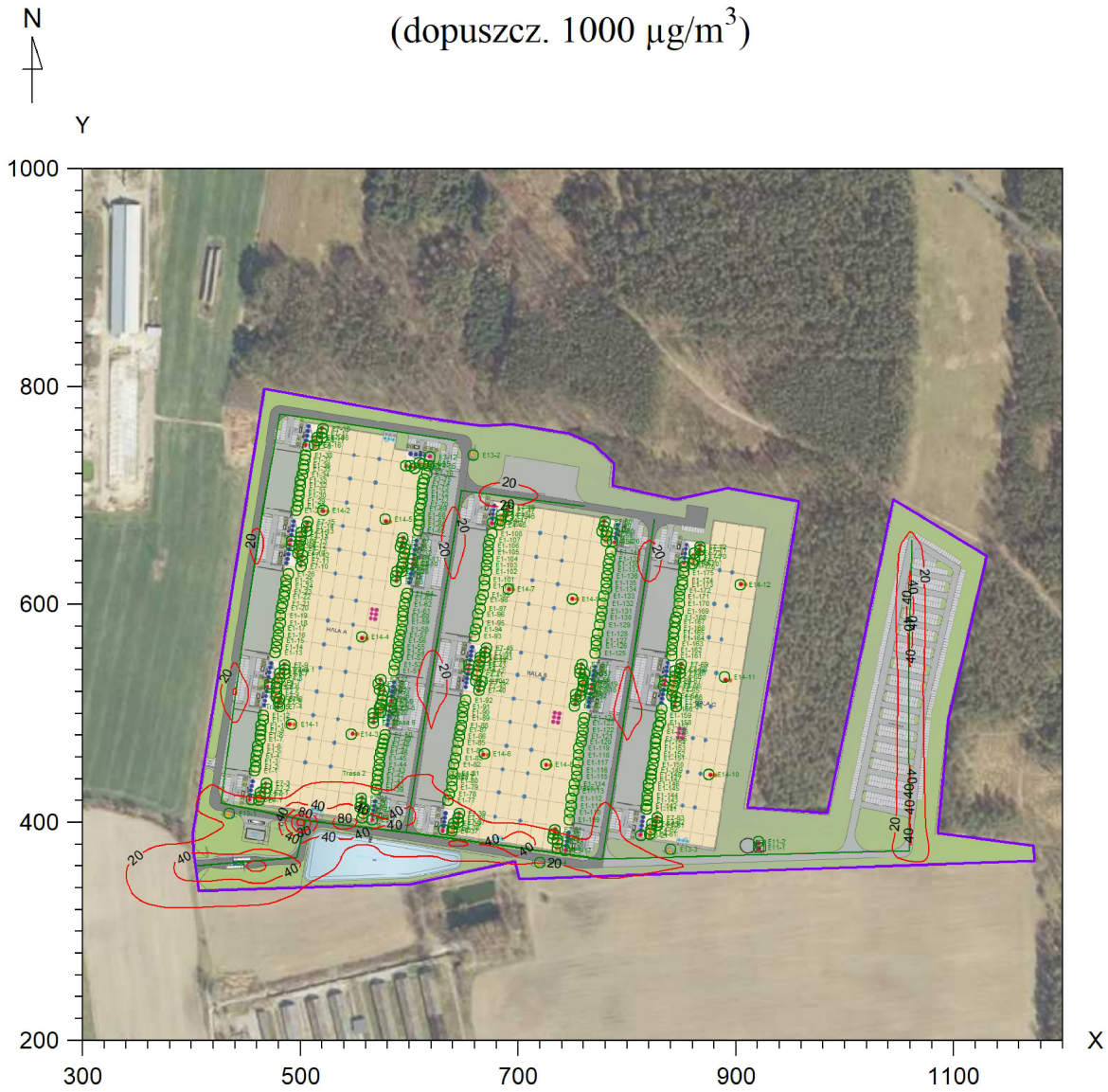
Izolinie stężeń maksymalnych kwasu siarkowego $\mu\text{g}/\text{m}^3$ (dopuszcz. $200 \mu\text{g}/\text{m}^3$)



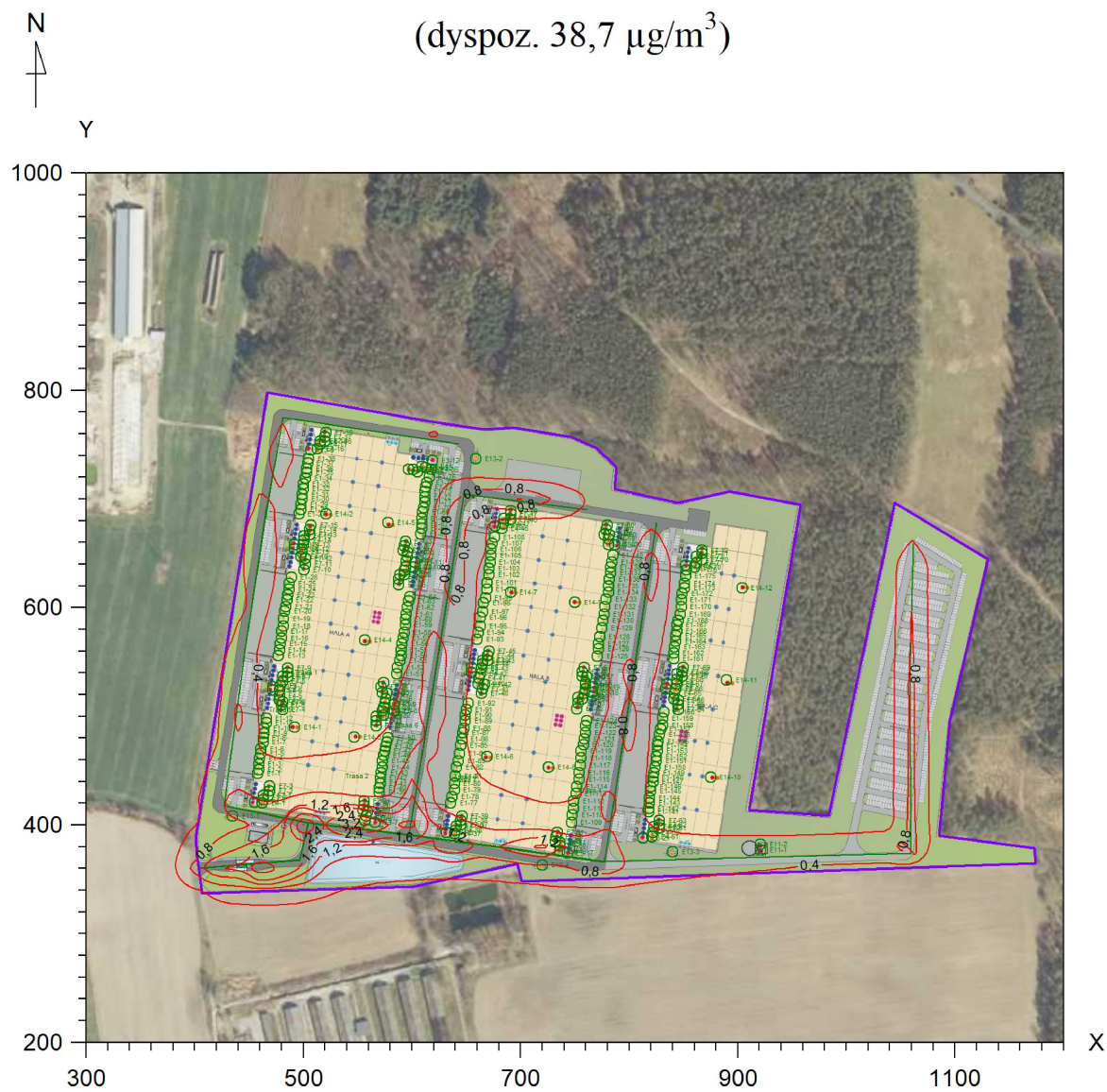
Izolinie stężeń średnich kwasu siarkowego $\mu\text{g}/\text{m}^3$ (dyspoz. $14,4 \mu\text{g}/\text{m}^3$)



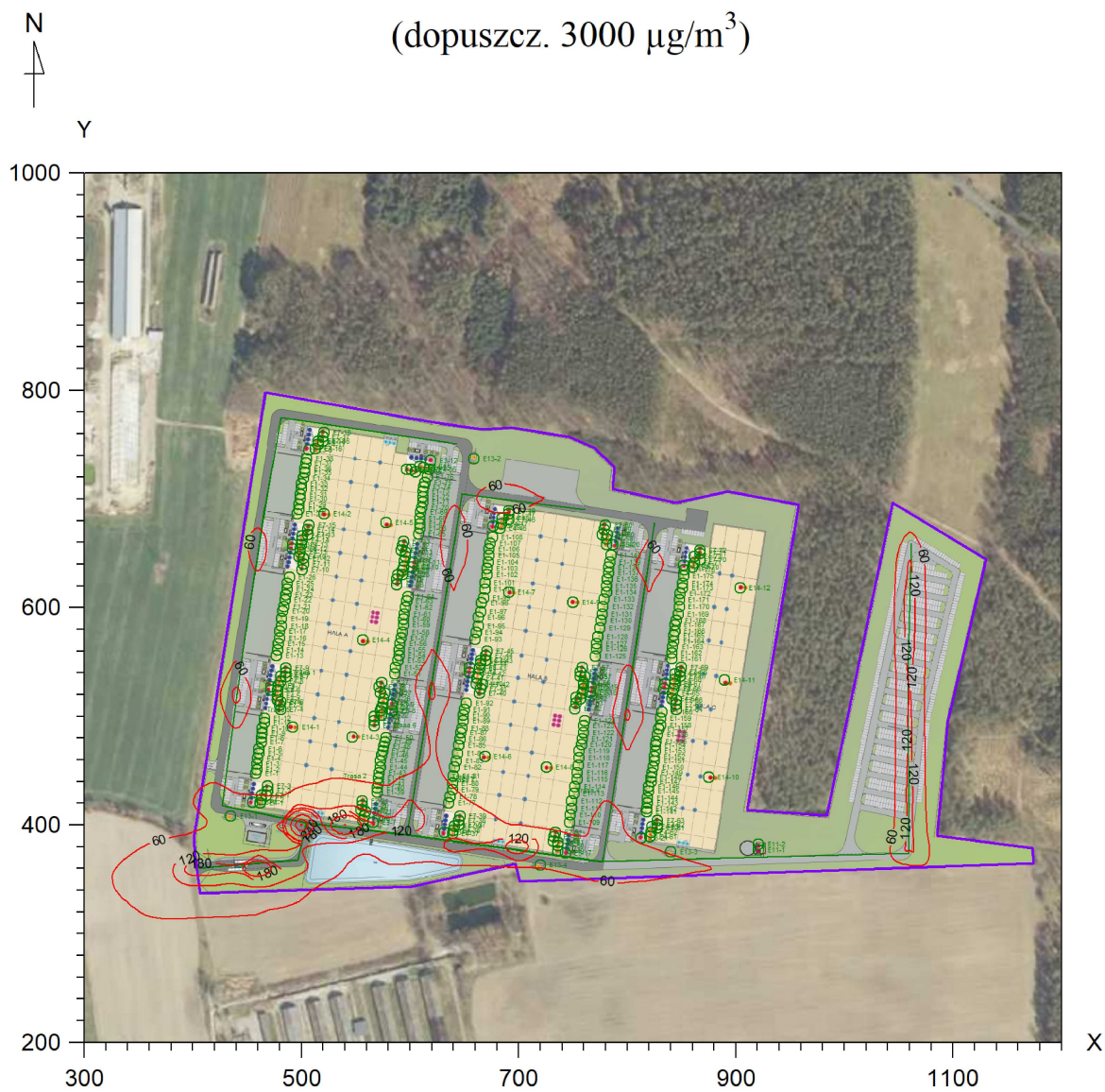
Izolinie stężeń maksymalnych węglowodorów aromatyczne $\mu\text{g}/\text{m}^3$ (dopuszcz. $1000 \mu\text{g}/\text{m}^3$)



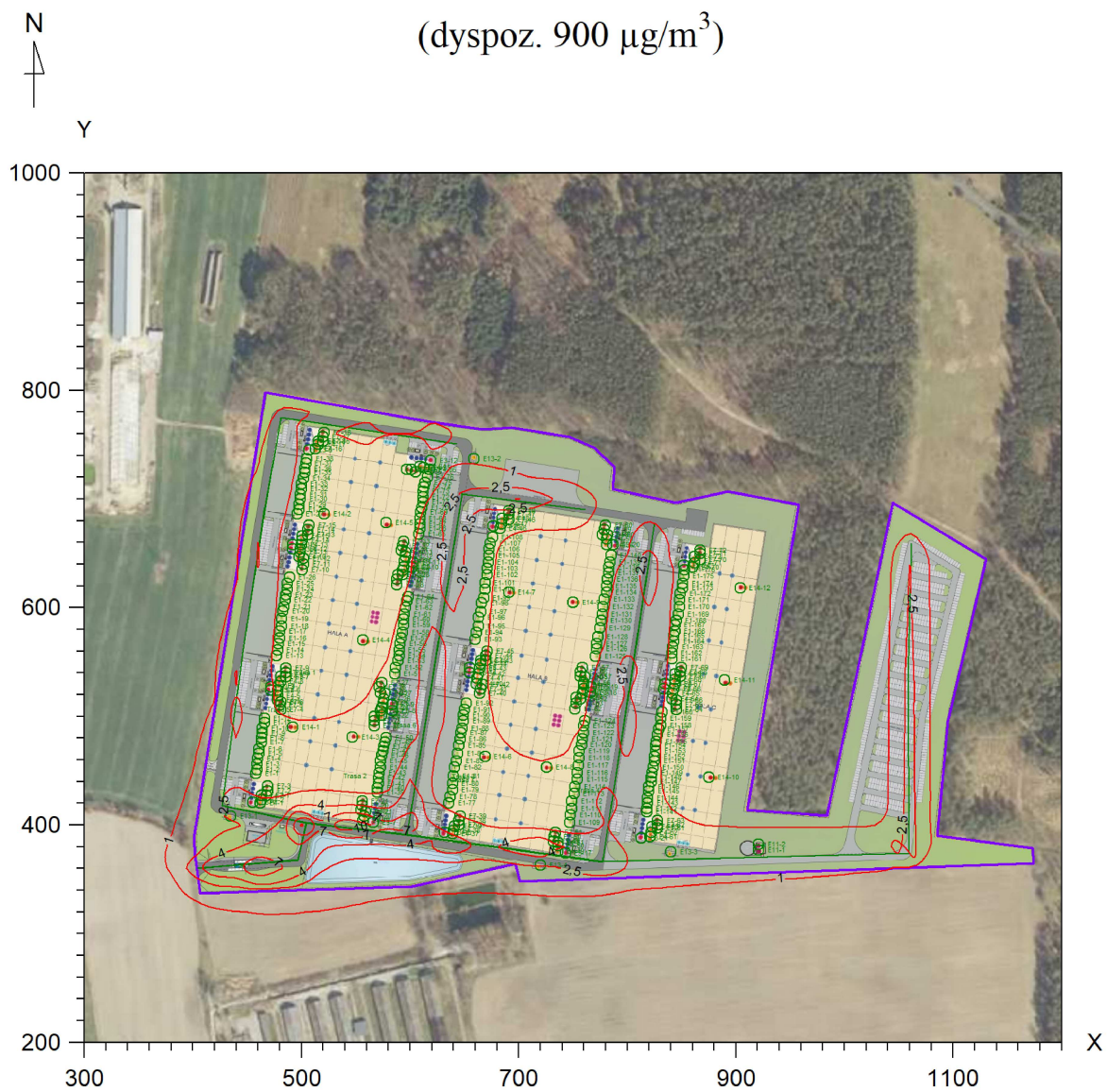
Izolinie stężeń średnich węglowodorów aromatyczne $\mu\text{g}/\text{m}^3$ (dyspoz. $38,7 \mu\text{g}/\text{m}^3$)



Izolinie stężeń maksymalnych węglowodorów alifatycznych $\mu\text{g}/\text{m}^3$ (dopuszcz. $3000 \mu\text{g}/\text{m}^3$)



Izolinie stężeń średnich węglowodorów alifatycznych $\mu\text{g}/\text{m}^3$ (dyspoz. $900 \mu\text{g}/\text{m}^3$)





Izolinie stężeń maksymalnych pyłu zawieszonego PM 2,5 $\mu\text{g}/\text{m}^3$

Y



X

Izolinie stężeń średnich pyłu zawieszanego PM 2,5 $\mu\text{g}/\text{m}^3$ (dyspoz. 15 $\mu\text{g}/\text{m}^3$)

