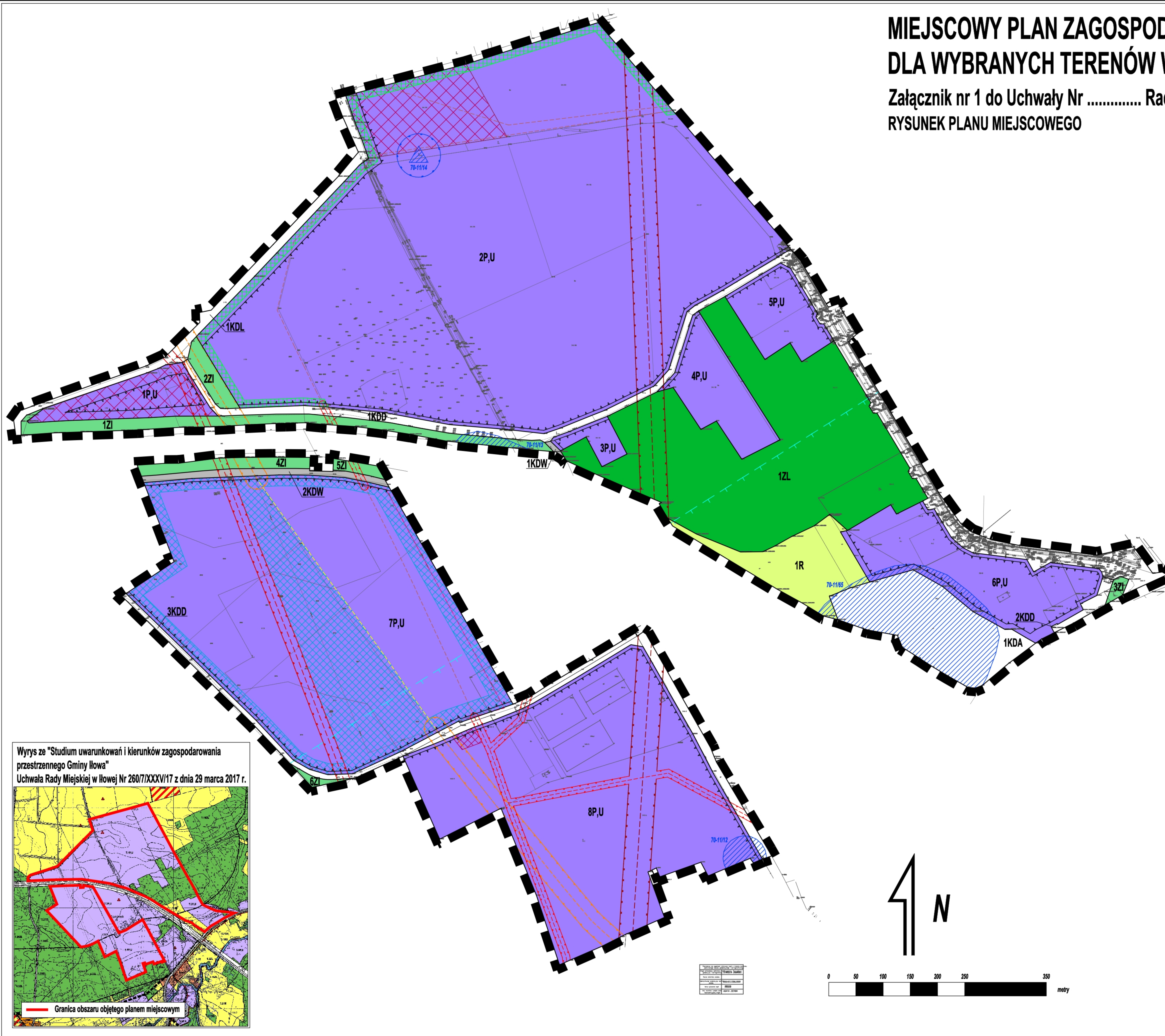


MIEJSCOWY PLAN ZAGOSPODAROWANIA PRZESTRZENNEGO DLA WYBRANYCH TERENÓW W OBRĘBIE GMINY IŁOWA

Załącznik nr 1 do Uchwały Nr Rady Miejskiej w Iłowej z dnia
RYSUNEK PLANU MIEJSCOWEGO SKALA 1 : 2000

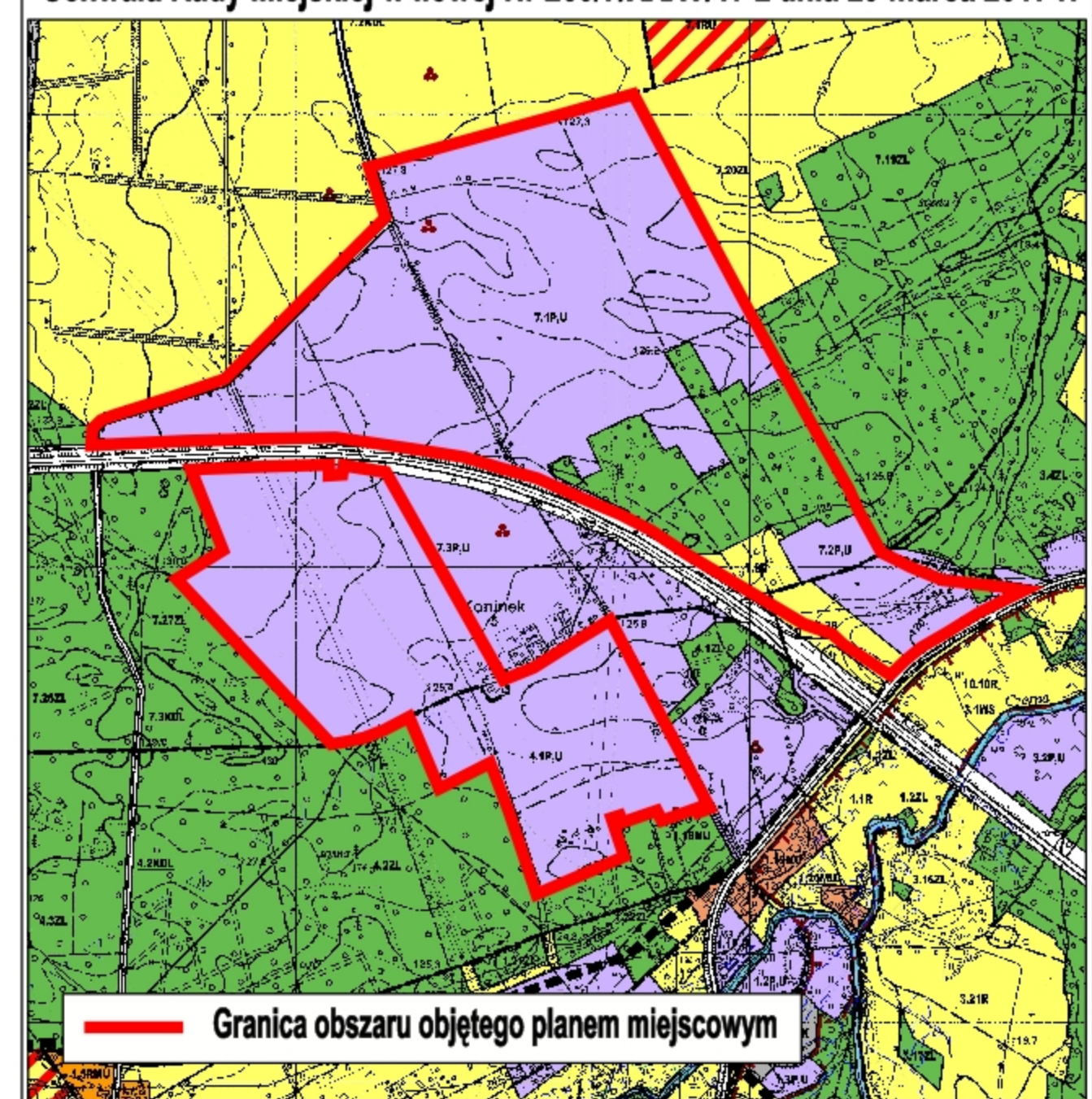


LEGENDA

Ustalenia planu miejscowego

- Granica obszaru objętego planem miejscowym
- Linie rozgraniczające tereny o różnym przeznaczeniu lub różnych zasadach zagospodarowania
- Nieprzekraczalne linie zabudowy
- P,U Tereny zabudowy produkcyjno-usługowej
- R Tereny rolne
- ZL Tereny lasów
- ZI Tereny zieleni izolacyjnej
- KDA Tereny dróg publicznych klasy autostrady
- KDL Tereny dróg publicznych klasy lokalnej
- KDD Tereny dróg publicznych klasy dojazdowej
- KDW Tereny dróg wewnętrznych
- Rejon dopuszczalnej lokalizacji obiektów i urządzeń zaopatrzenia w energię elektryczną i gaz
- Oś napowietrznej linii elektroenergetycznej wysokiego napięcia 220 kV
- Pas technologiczny napowietrznej linii elektroenergetycznej wysokiego napięcia 220 kV (2 x 25 m od osi linii)
- Oś napowietrznej linii elektroenergetycznej wysokiego napięcia 110 kV
- Pas technologiczny napowietrznej linii elektroenergetycznej wysokiego napięcia 110 kV (2 x 11 m od osi linii)
- Oś napowietrznej linii elektroenergetycznej średniego napięcia 15 kV
- Pas technologiczny napowietrznej linii elektroenergetycznej średniego napięcia 15 kV (2 x 7 m od osi linii)
- Odcinek napowietrznej linii elektroenergetycznej średniego napięcia 15 kV do likwidacji
- Odcinek projektowanej kablowej linii elektroenergetycznej średniego napięcia 15 kV
- Oś gazociągu podwyższonego średniego ciśnienia DN150
- Odcinek gazociągu podwyższonego średniego ciśnienia DN150 do likwidacji
- Rejon dopuszczalnej lokalizacji projektowanego gazociągu podwyższonego średniego ciśnienia DN150 wraz ze strefą kontrolowaną
- Rejon dopuszczalnej lokalizacji projektowanej sieci elektroenergetycznej średniego napięcia wraz z pasem technologicznym od linii
- Granica Głównego Zbiornika Wód Podziemnych nr 315 "Zbiornik Chocianów - Gozdnicza"
- Granica strefy ochrony archeologicznej

Wyrys ze "Studium uwarunkowań i kierunków zagospodarowania przestrzennego Gminy Iłowa"
Uchwała Rady Miejskiej w Iłowej Nr 260/7/XXXV/17 z dnia 29 marca 2017 r.



Ustalenia wynikające z przepisów odrębnych

- Stanowisko archeologiczne ujęte w wojewódzkiej ewidencji zabytków
- Strefa kontrolowana gazociągu podwyższonego średniego ciśnienia DN150 (40 m)