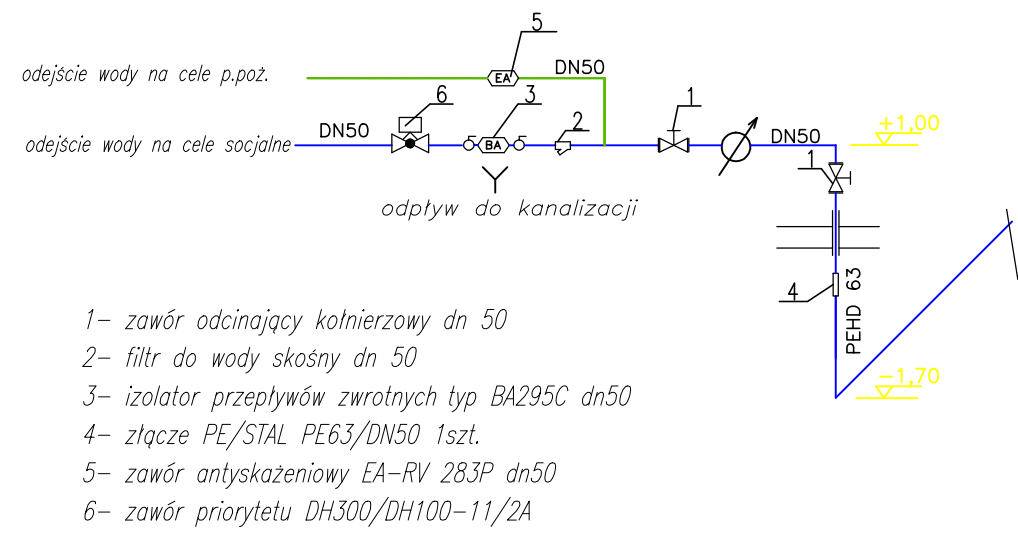


- LEGENDA
- Zawór termostatyczny do c.w. MTCV
  - Zawór odcinający
  - Bateria czerpalnia natryskowa z ręcznym natryskiem
  - Bateria czerpalnia
  - Bateria czerpalnia z ruchomą wylewką
  - Zawór czerpalni ze złączką do węza i zaworem EA
  - Średnice zew. PP; woda zimna, c.w.u., cyrkulacja
  - Oznaczenie pionu kanalizacyjnego
  - Skrzynka z zaworem mieszającym + zawory odcinające
  - Instalacja wody ciepłej
  - Instalacja wody p.poz.
  - Instalacja wody zimnej
  - Instalacja wody cyrkulacyjnej
  - Instalacja wody zmieszanej
  - Kanalizacja deszczowa
  - Kanalizacja sanitarno-bytowa

Zestaw wodomierzowy



TYTUŁ RYSUNKU: <b>RZUT PRZYZIEMIA</b>		PRACOWNIA ARCHYTEKTONICZNA ARCHITEKTURA, URBANISTYKA, DORADZTWO INWESTYCYJNE MGR INŻ. ARCH. WIESŁAW MOTYL 63-400 OŚRODÓW WIELKOPOLSKIE UL. KRÓTOSZYŃSKA 18 TEL: 42 5924200 FAX: 42 5924201 E-MAIL: pa.arcus@wp.pl	
TEMAT:	BUDOWA BUDYNKU PRZEDSZKOLA	PROJEKT ARCHYTEKTONICZNO-BUDOWLANY	
LOKALIZACJA:	68-120 ŁÓWA , UL. ŻAGAŃSKA 40A DZIAŁKI NR: 633, 635/2, 636 JEDNOSTKA EWIDENCYJNA: 081004_4, OBRĘB NR: 0001	BRANŻA SANITARNIA:	Instalacja wody - kanalizacyjna
INWESTOR:	GMINA ŁÓWA 68-120 ŁÓWA, UL. ŻEROMSKIEGO 27	NR UPRAWNIENIA:	NR PRZYN. DO ZDBY: PODPIS: 1:100
PROJEKTANT:	MGR INŻ. MACIEJ MAJCHRAK specjalność: Instalacyjna	WKP /IS/6803/02	NR PRZYN. DO ZDBY: PODPIS: WK2
SPRAWDZAJĄCY:	MGR INŻ. ZDZISŁAW MAJCHRAK specjalność: Instalacyjno-inżynierska	WKP /IS/5011/01	NR PRZYN. DO ZDBY: PODPIS:
ASISTENTKA PROJEKTANTA:	MGR INŻ. MARTYNA WIECZOREK	NR UPRAWNIENIA:	NR PRZYN. DO ZDBY: PODPIS: