

**Projekt**

z dnia 22 grudnia 2015 r.

Zatwierdzony przez .....

**UCHWAŁA NR .....  
RADY MIEJSKIEJ W IŁOWEJ**

z dnia ..... 2015 r.

**w sprawie zaliczenia dróg do kategorii dróg gminnych oraz ustalenie ich przebiegu na terenie miejscowości Kowalice, gmina Iłowa**

Na podstawie art. 18 ust. 2 pkt 15 ustawy z dnia 8 marca 1990 r. o samorządzie gminnym (tekst jedn.: Dz. U. z 2015 r. poz. 1515) oraz art. 7 ust. 2 i ust. 3 ustawy z dnia 21 marca 1985 r. o drogach publicznych (tekst jedn.: Dz. U. z 2015 r. poz. 460 z późn.zm.<sup>1)</sup>) po zasięgnięciu opinii Zarządu Powiatu Żagańskiego, uchwała się co następuje:

**§ 1.** Na terenie miejscowości Kowalice, gmina Iłowa, do już istniejącej drogi o kategorii publicznych dróg gminnych o numerze 001853F zalicza się odcinek drogi położonej na działce nr 488 o powierzchni 300 m<sup>2</sup>;

**§ 2.** Przebieg publicznej drogi gminnej nr 001853F na terenie miejscowości Kowalice, gmina Iłowa, przedstawiono graficznie w załączniku do niniejszej uchwały;

**§ 3.** Wykonanie uchwały powierza się Burmistrzowi Iłowej

**§ 4.** Uchwała wchodzi w życie z dniem 1 stycznia 2017 r. i podlega ogłoszeniu w Dzienniku Urzędowym Województwa Lubuskiego.

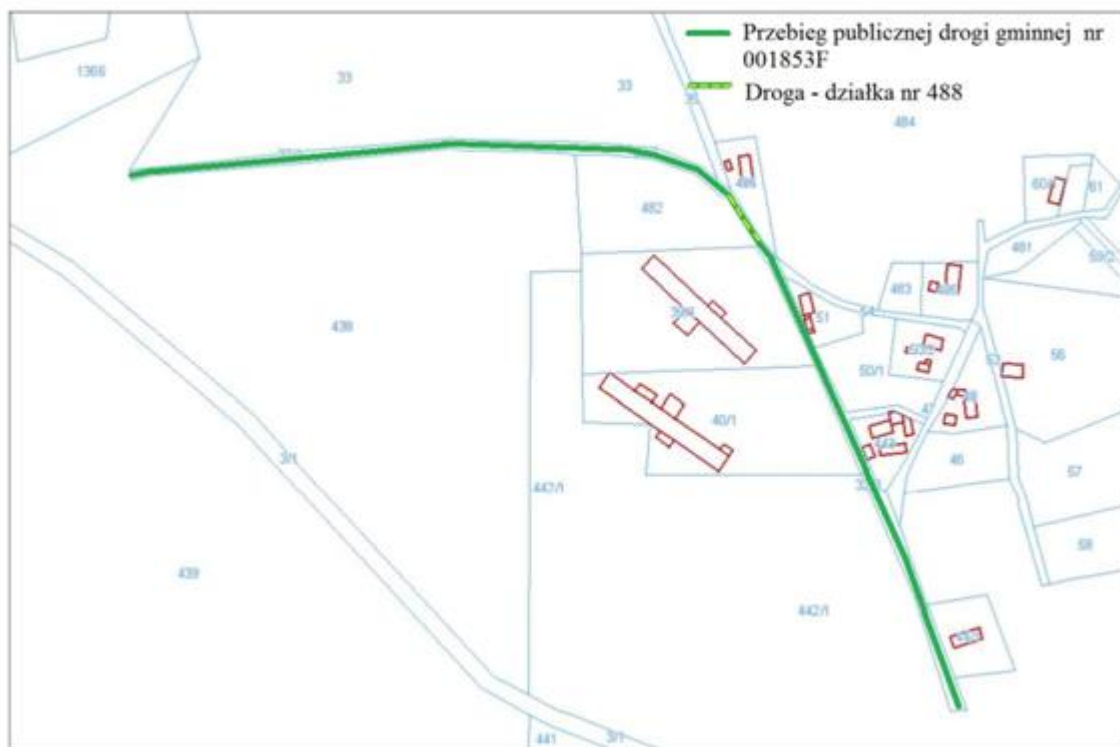
---

<sup>1)</sup>Zmiany tekstu jednolitego wymienionej ustawy zostały ogłoszone w Dz. U. z 2015 poz..774, 870 i 1336

Załącznik do Uchwały Nr .....

Rady Miejskiej w Iłowej

z dnia ... grudnia 2015 r.



## **Uzasadnienie**

Zgodnie z ustawą z dnia 21 marca 1985 r. o drogach publicznych do dróg gminnych zalicza się drogi o znaczeniu lokalnym niezaliczone do innych kategorii, stanowiące uzupełniającą sieć dróg służących miejscowym potrzebom, z wyłączeniem dróg wewnętrznych (art.7 ust.1). Zaliczenie do kategorii dróg gminnych następuje w drodze uchwały rady gminy po zasięgnięciu opinii właściwego zarządu powiatu (art.7 ust.2). Ustalenie przebiegu istniejących dróg gminnych następuje w drodze uchwały rady Gminy (art.7 ust.3.).

Wymieniona w uchwale droga położona jest w ciągu drogi gminnej o numerze 001853F położonej w m.Kowalice.