

**UCHWAŁA NR 29/7/VI/15  
RADY MIEJSKIEJ W IŁOWEJ**

z dnia 11 lutego 2015 r.

**w sprawie wyrażenia zgody na włączenie gruntów położonych na terenie Gminy Iłowa w obszar  
Legnickiej Specjalnej Strefy Ekonomicznej**

Na podstawie art. 18 ust. 2 pkt 15 ustawy z dnia 8 marca 1990 r. o samorządzie gminnym (Dz. U. z 2013 r. poz. 594, 645 i 1318 oraz z 2014 r. poz. 379 i 1072) w związku z art. 4 ust. 2 ustawy z dnia 20 października 1994 r. o specjalnych strefach ekonomicznych (Dz. U. z 2007 r. Nr 42, poz. 274, z 2008 r. Nr 118, poz. 746, z 2009 r. Nr 18, poz. 97 oraz z 2014 r. poz. 1854) uchwała się, co następuje:

**§ 1. 1.** Wyraża się zgodę na włączenie do obszaru Legnickiej Specjalnej Strefy Ekonomicznej nieruchomości o łącznej powierzchni 52,8364 ha położonych w Strefie Aktywności Gospodarczej (podstrefa Azalia) w Gminie Iłowa, obręb Konin Żagański, które stanowią następujące działki oznaczone w ewidencji gruntów :

- działka nr 1/51 o powierzchni 1,9598 ha
- działka nr 1/55 o powierzchni 3,9647 ha
- działka nr 1/56 o powierzchni 5,3383 ha
- działka nr 1/57 o powierzchni 4,6833 ha
- działka nr 341/22 o powierzchni 3,2523 ha
- działka nr 341/23 o powierzchni 4,7196 ha
- działka nr 341/25 o powierzchni 6,5591 ha
- działka nr 341/26 o powierzchni 4,9068 ha
- działka nr 341/27 o powierzchni 5,9430 ha
- działka nr 341/28 o powierzchni 8,5214 ha
- działka nr 341/30 o powierzchni 2,3175 ha
- działka nr 641/6 o powierzchni 0,3966 ha
- działka nr 641/7 o powierzchni 0,2740 ha

2. Położenie działek określa załącznik graficzny do niniejszej uchwały.

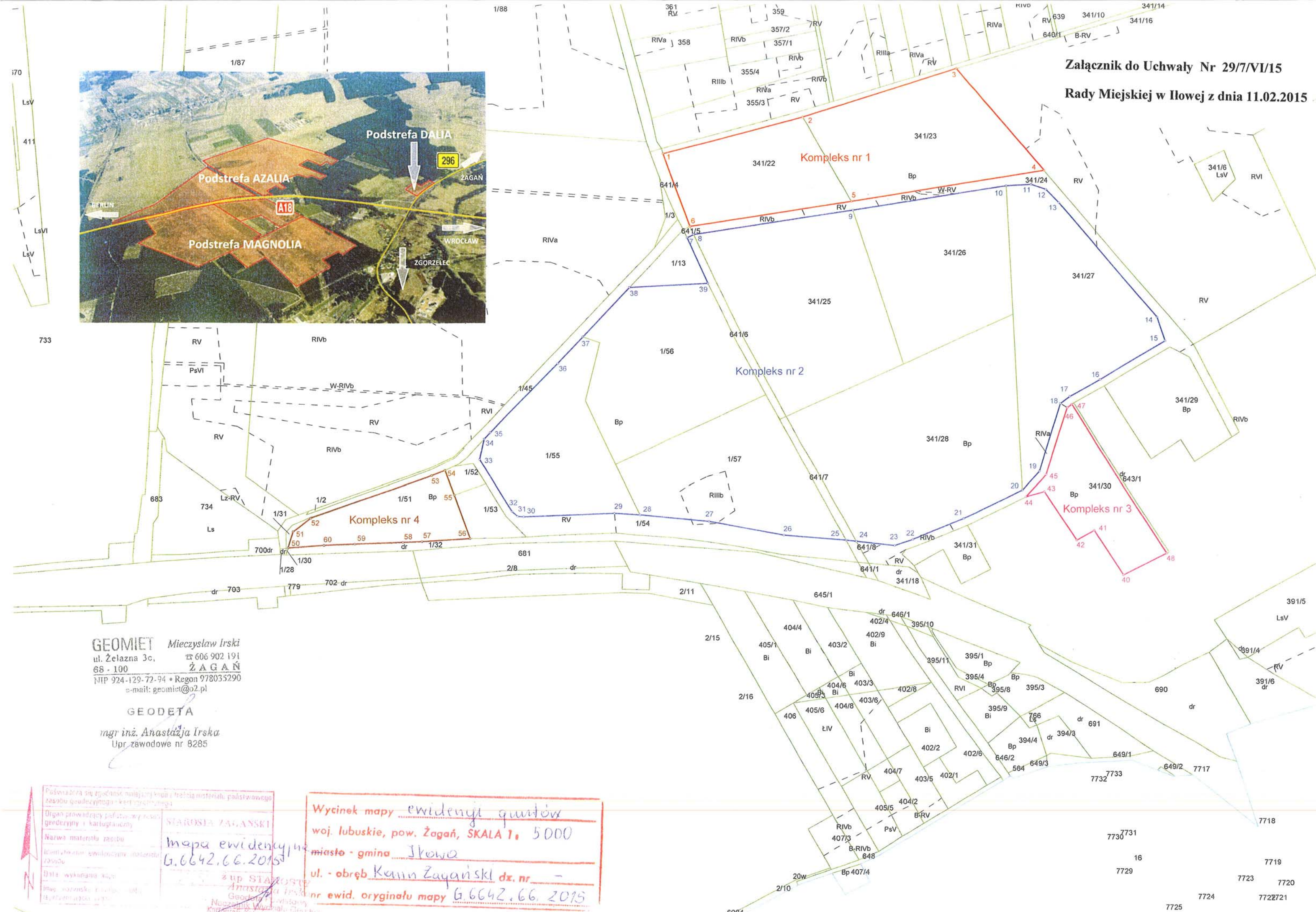
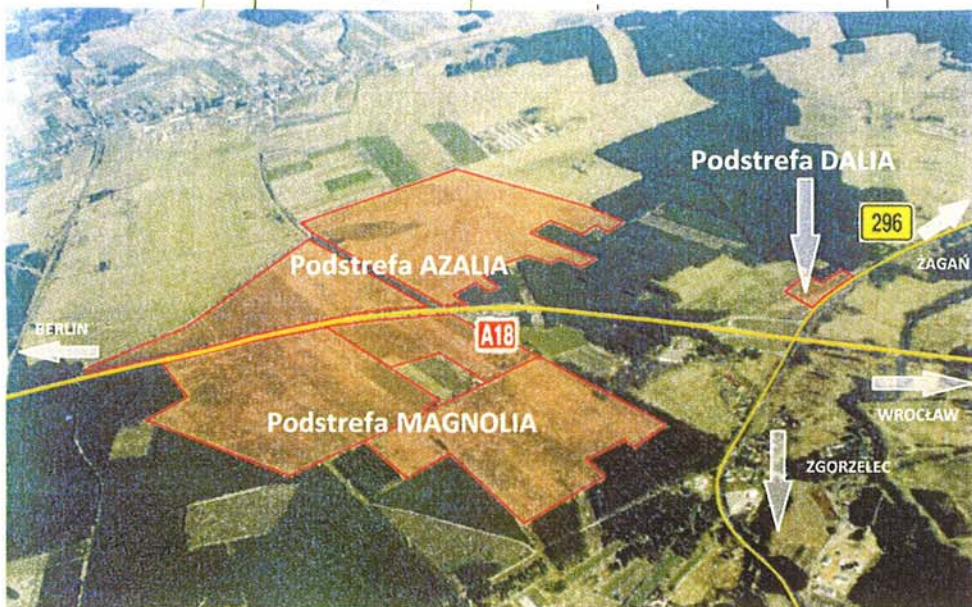
**§ 2.** Wykonanie uchwały powierza się Burmistrzowi Iłowej.

**§ 3.** Uchwała wchodzi w życie z dniem podjęcia.

Przewodniczący Rady

**Mirosław Wdowiak**

Załącznik do Uchwały Nr 29/7/VI/15  
Rady Miejskiej w Iłowej z dnia 11.02.2015



**GEOMET** Mieczysław Irski  
ul. Żelazna 3c, ☎ 606 902 191  
68 - 100 ŻAGAŃ  
NIP 924-129-72-94 • Regon 978035290  
e-mail: geomiet@o2.pl

**GEODETA**  
mgr inż. Anastazja Irska  
Upr. zawodowe nr 8285

Wycinek mapy ewidencji gruntów  
woj. lubuskie, pow. Żagań, SKALA 1: 5000  
miasto - gmina Iłowa  
ul. - obręb Kanał Żagański dz. nr -  
nr ewid. oryginału mapy G.6642.66.2015

STAROSTA ŻAGAŃSKI  
mapa ewidencyjna  
G.6642.66.2015