

**UCHWAŁA NR 304/6/XXXVIII/14
RADY MIEJSKIEJ W IŁOWEJ**

z dnia 24 czerwca 2014 r.

w sprawie zaliczenia dróg do kategorii dróg gminnych oraz ustalenie ich przebiegu na terenie miejscowości Iłowa, gmina Iłowa

Na podstawie art. 18 ust. 2 pkt 15 ustawy z dnia 8 marca 1990 r. o samorządzie gminnym (tekst jedn.: Dz. U. z 2013 r. poz. 594 z późn.zm.¹⁾) oraz art. 7 ust. 2 i ust. 3 ustawy z dnia 21 marca 1985 r. o drogach publicznych (tekst jedn.: Dz. U. z 2013 r. poz. 260 z późn.zm.²⁾) po zasięgnięciu opinii Zarządu Powiatu Żagańskiego, uchwała się co następuje:

§ 1. Zalicza się do kategorii dróg gminnych drogi położone na terenie miejscowości Iłowa, gmina Iłowa na następujących działkach:

- 1) droga - działka nr 49 o powierzchni 256 m² oraz część działki nr 41 o powierzchni 45 m² na przedłużeniu granic działki nr 45,
- 2) droga - działka nr 688 o powierzchni 707 m² stanowiący przedłużenie odcinka drogi gminnej do działki nr 520,
- 3) droga - działka nr 1135 o powierzchni 444 m²,
- 4) droga - część działki nr 277/1 o powierzchni 720 m² pomiędzy działkami 277/3, 278/4, 277/4, 277/7, 277/6 i 277/5,
- 5) droga - działka nr 130 o pow. 3169,
- 6) droga – część działki nr 163 o pow. 690 m² od DW 296 do końca działki nr 164/3,
- 7) droga – część działki nr 217/5 o pow. 1740 m² od DW 296 przy granicy z działkami 1347, 1346, 1345, 212/6, 220, 1317/1, 212/4 i 217/4,
- 8) droga – działka nr 79/1 o pow. 3169 m²,
- 9) droga – działka nr 255/1 o pow. 2218 m²,
- 10) droga – działka nr 527 o pow.475 m²,
- 11) droga – działka nr 631 o pow.673 m²,
- 12) droga – działki nr 552, 620/3 i 619/3 o pow. 2764 m²,
- 13) droga – działka nr 678 o pow.855 m²,
- 14) droga – działka nr 860 o pow. 1091 m²,
- 15) droga – działka nr 834 o pow. 547 m²,
- 16) droga – działka nr 1196 o pow. 764 m²,
- 17) droga – działka nr 1222 o pow. 223 m².

§ 2. Przebieg publicznych dróg gminnych wymienionych w § 1 i 2 przedstawiono na załącznikach graficznych od nr 1 do nr 17 do niniejszej uchwały.

§ 3. Wykonanie uchwały powierza się Burmistrzowi Iłowej

¹⁾Zmiany tekstu jednolitego wymienionej ustawy zostały ogłoszone w Dz. U.: z 2013 r. poz. 645 i poz. 1318; z 2014 r. poz. 379.

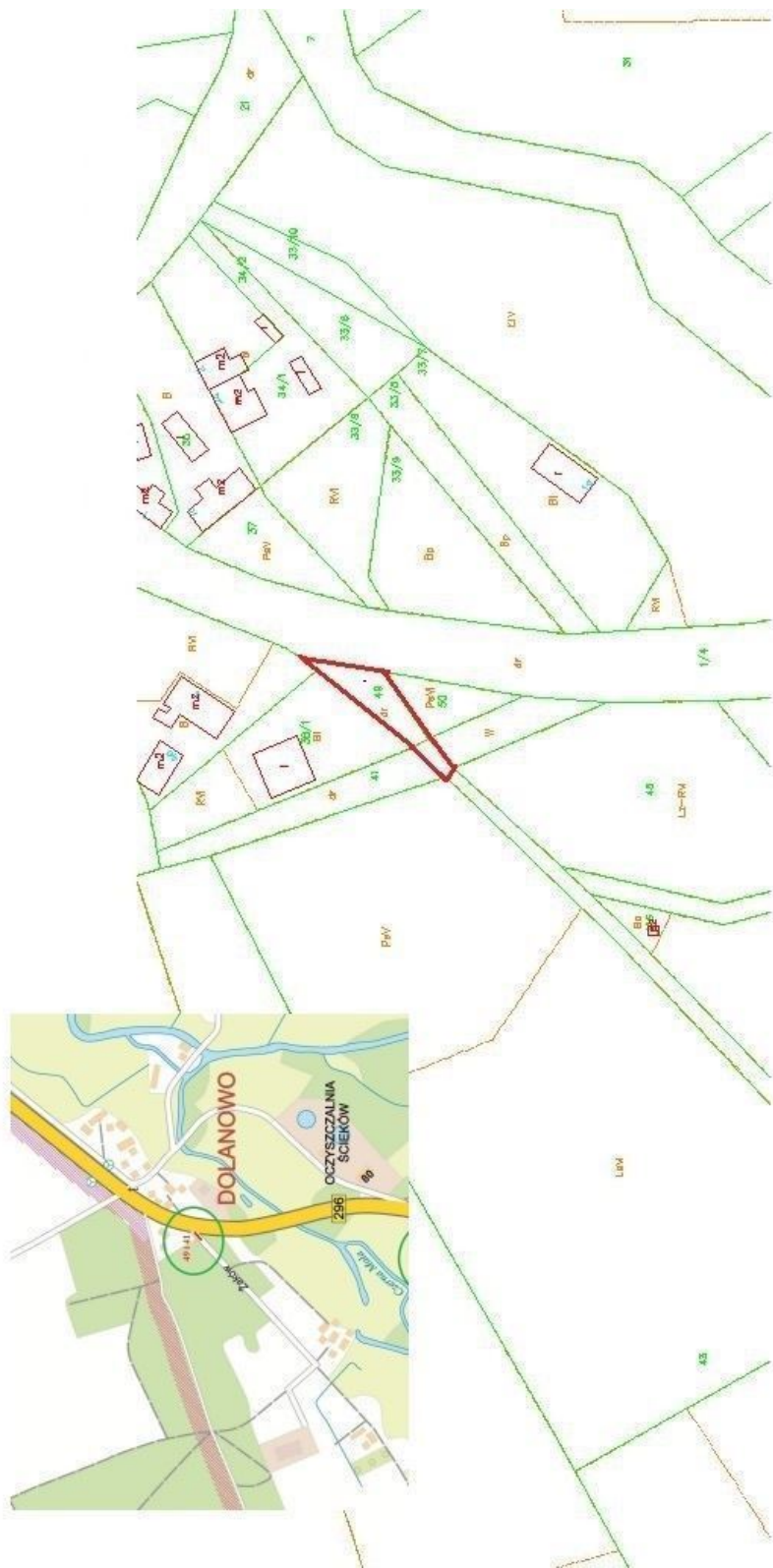
²⁾Zmiany tekstu jednolitego wymienionej ustawy zostały ogłoszone w Dz. U.: z 2013 r. poz. 843 i poz. 1543.

§ 4. Uchwała wchodzi w życie z dniem 1 stycznia 2015 r. i podlega ogłoszeniu w Dz. Urz. Woj. Lubuskiego.

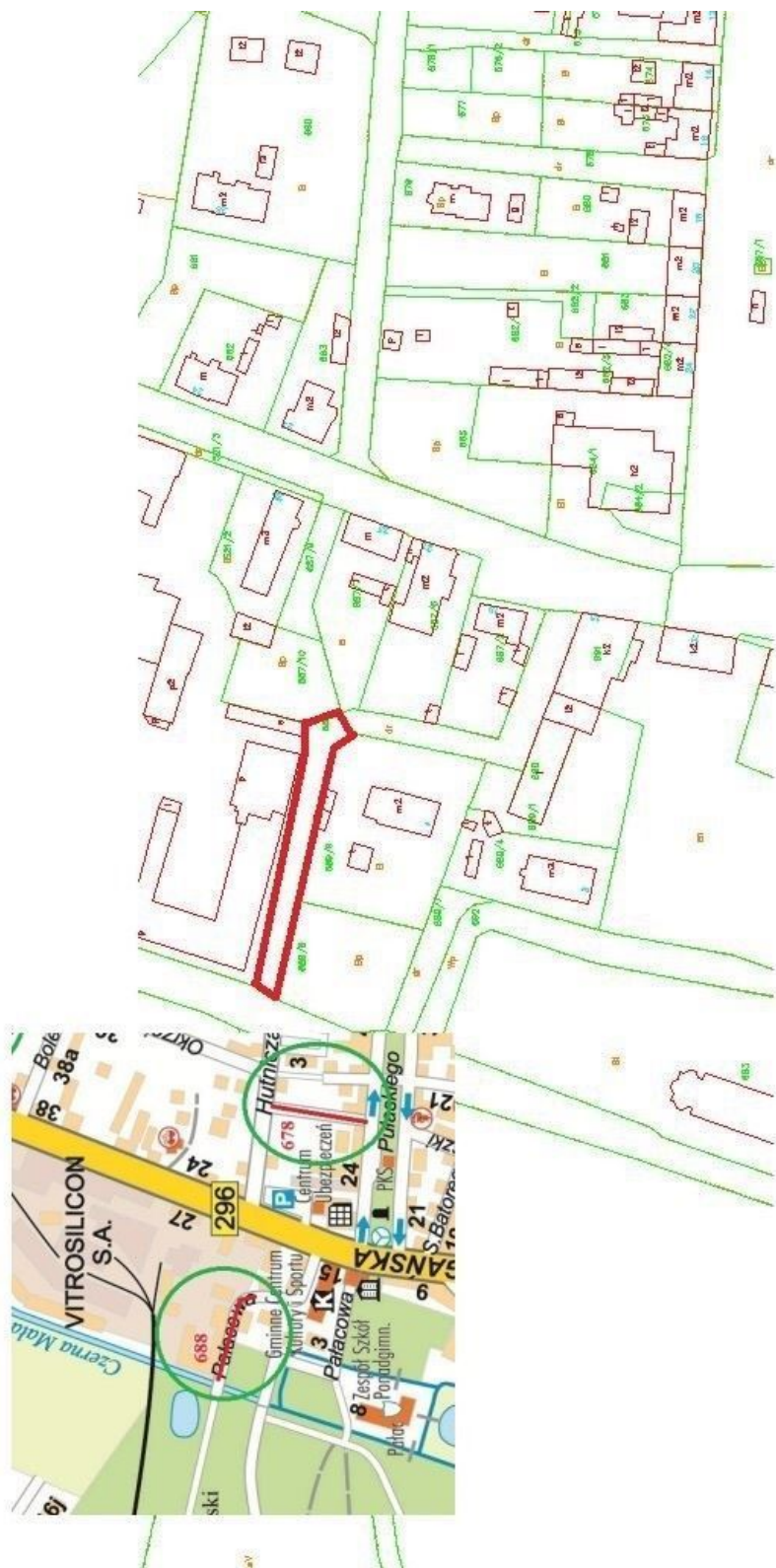
Przewodniczący Rady

Józef Brzezicki

Załącznik Nr 1 do Uchwały Nr 304/6/XXXVIII/14
Rady Miejskiej w Iłowej
z dnia 24.06.2014 r.



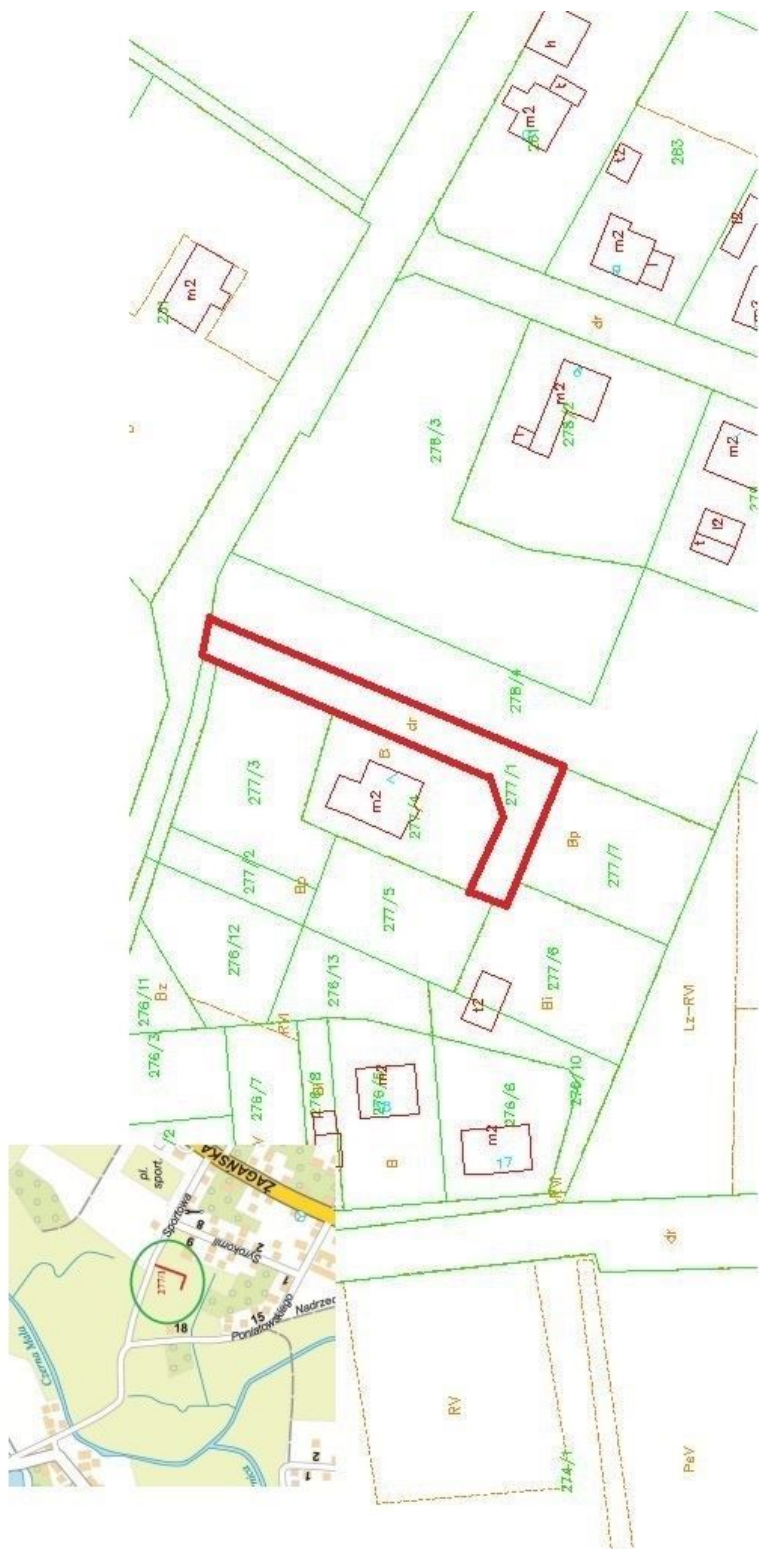
Załącznik Nr 2 do Uchwały Nr 304/6/XXXVIII/14
Rady Miejskiej w Iłowej
z dnia 24.06.2014 r.



Załącznik Nr 3 do Uchwały Nr 304/6/XXXVIII/14
Rady Miejskiej w Iłowej
z dnia 24.06.2014 r.



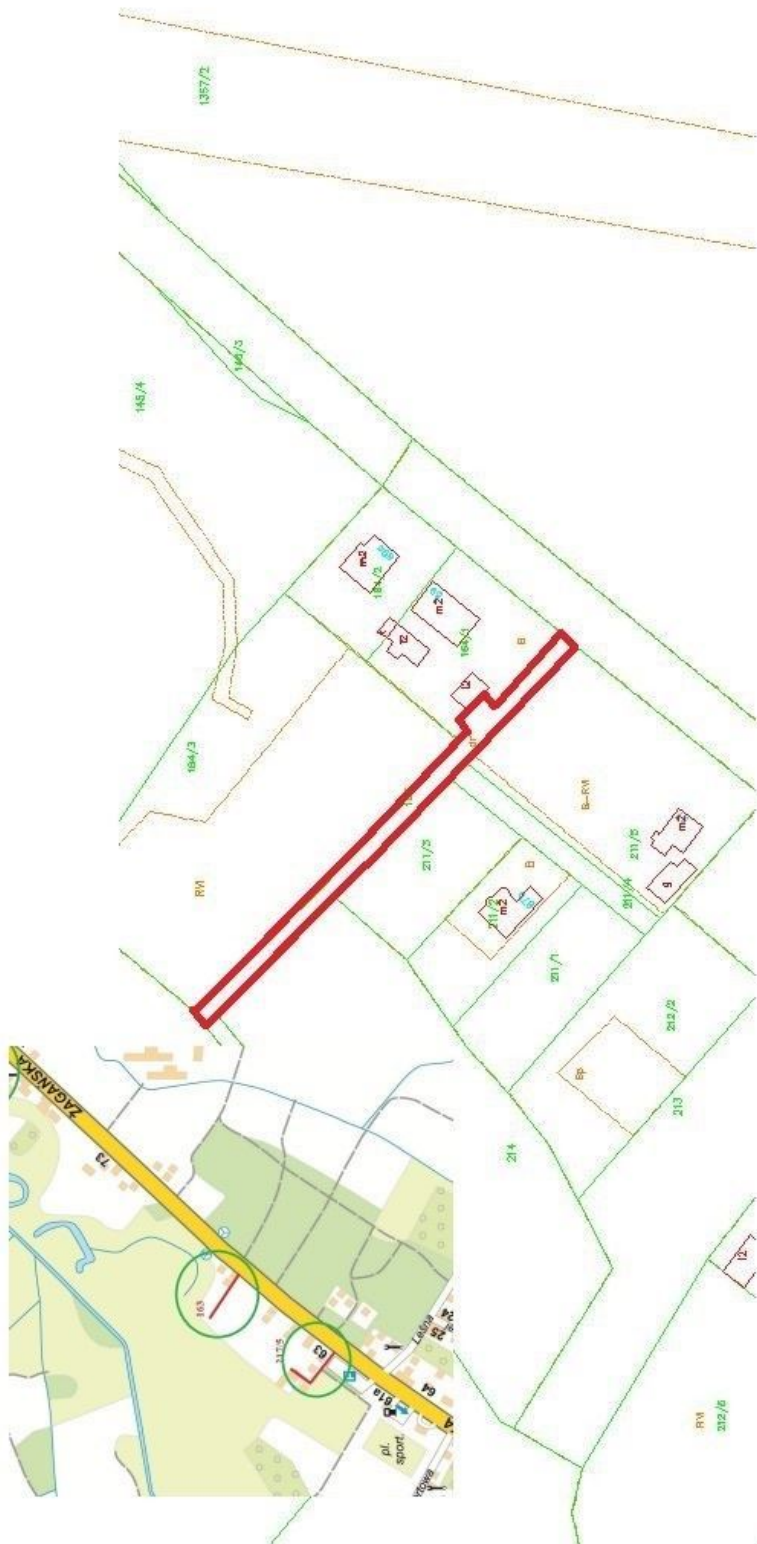
Załącznik Nr 4 do Uchwały Nr 304/6/XXXVIII/14
Rady Miejskiej w Iłowej
z dnia 24.06.2014 r.



Załącznik Nr 5 do Uchwały Nr 304/6/XXXVIII/14
Rady Miejskiej w Iłowej
z dnia 24.06.2014 r.



Załącznik Nr 6 do Uchwały Nr 304/6/XXXVIII/14
Rady Miejskiej w Iłowej
z dnia 24.06.2014 r.



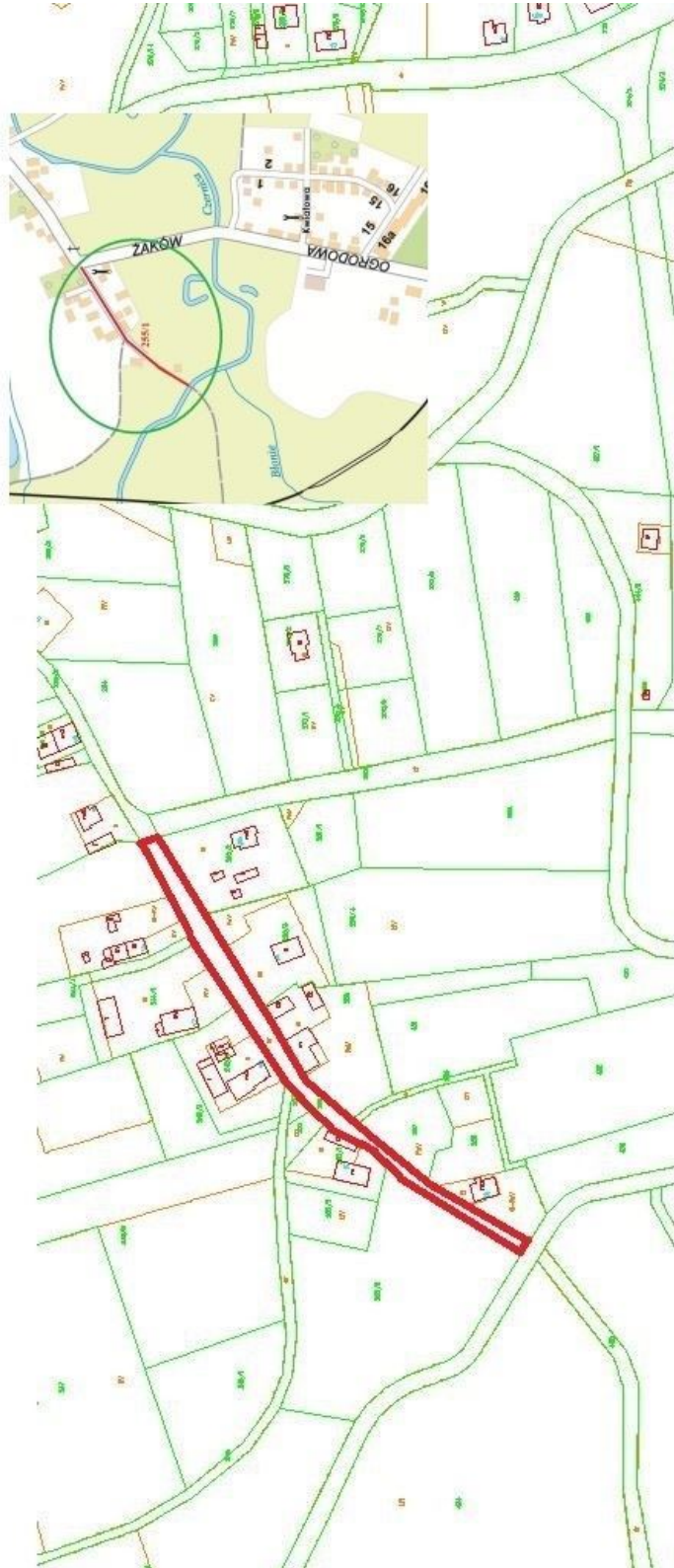
Załącznik Nr 7 do Uchwały Nr 304/6/XXXVIII/14
Rady Miejskiej w Iłowej
z dnia 24.06.2014 r.



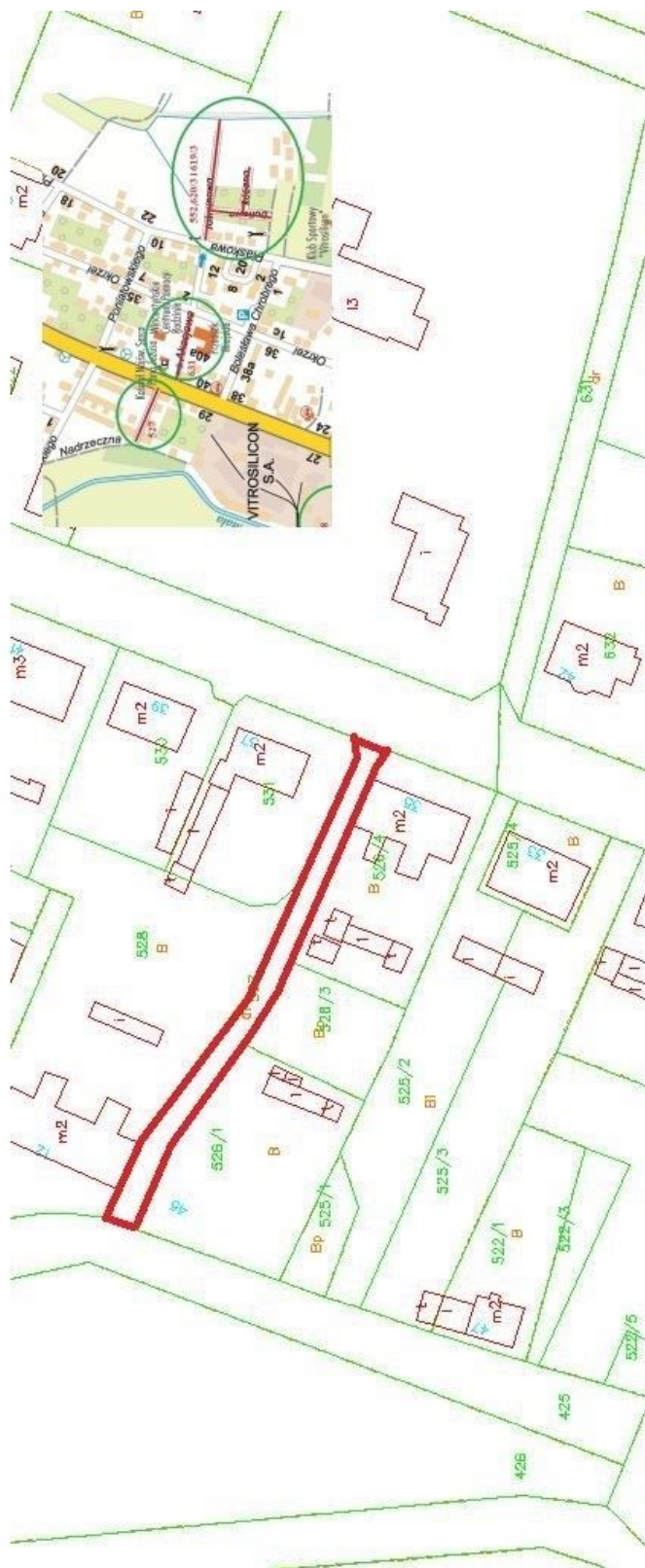
Załącznik Nr 8 do Uchwały Nr 304/6/XXXVIII/14
Rady Miejskiej w Iłowej
z dnia 24.06.2014 r.



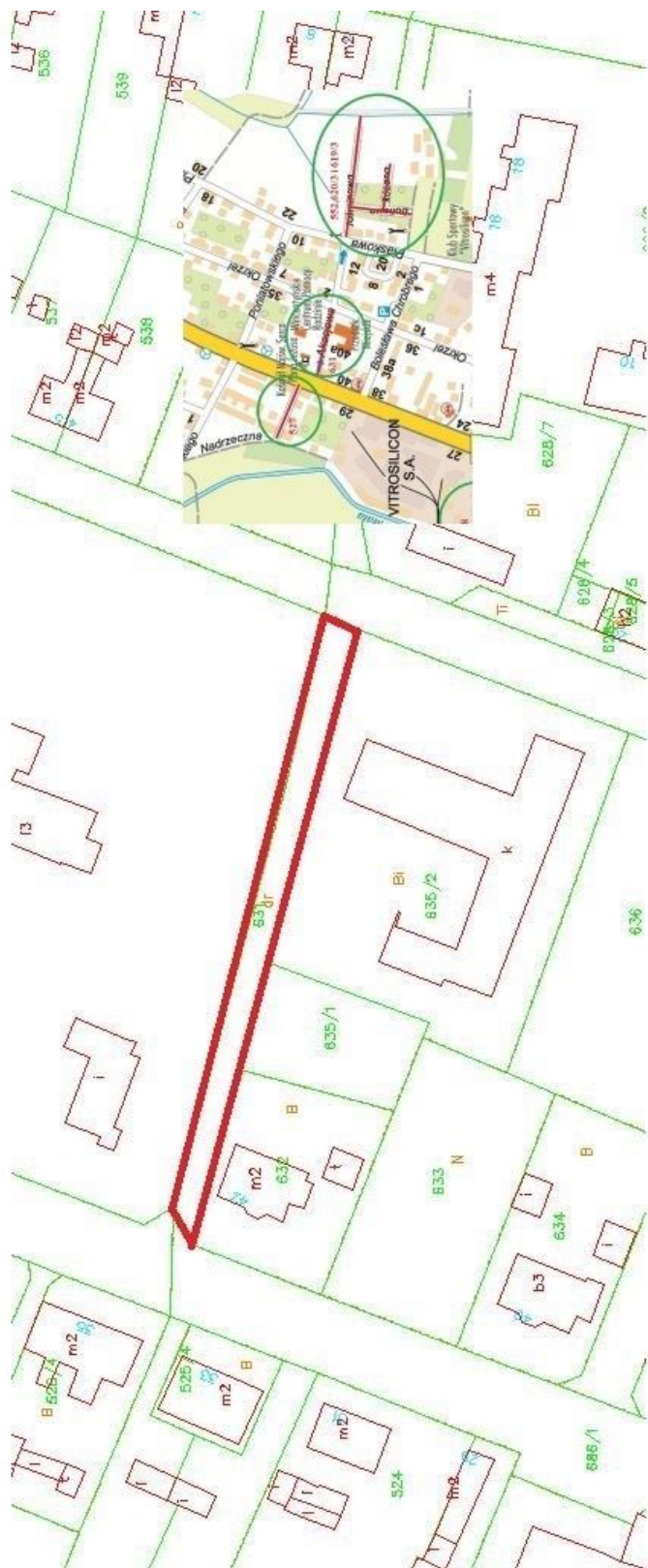
Załącznik Nr 9 do Uchwały Nr 304/6/XXXVIII/14
Rady Miejskiej w Iłowej
z dnia 24.06.2014 r.



Załącznik Nr 10 do Uchwały Nr 304/6/XXXVIII/14
Rady Miejskiej w Iłowej
z dnia 24.06.2014 r.



Załącznik Nr 11 do Uchwały Nr 304/6/XXXVIII/14
Rady Miejskiej w Iłowej
z dnia 24.06.2014 r.



Załącznik Nr 12 do Uchwały Nr 304/6/XXXVIII/14
Rady Miejskiej w Iłowej
z dnia 24.06.2014 r.



Załącznik Nr 15 do Uchwały Nr 304/6/XXXVIII/14
Rady Miejskiej w Iłowej
z dnia 24.06.2014 r.



Załącznik Nr 16 do Uchwały Nr 304/6/XXXVIII/14
Rady Miejskiej w Iłowej
z dnia 24.06.2014 r.



Załącznik Nr 17 do Uchwały Nr 304/6/XXXVIII/14
Rady Miejskiej w Iłowej
z dnia 24.06.2014 r.

