

**UCHWAŁA NR 239/6/XXVIII/13
RADY MIEJSKIEJ W IŁOWEJ**

z dnia 11 września 2013 r.

w sprawie zaliczenia dróg do kategorii dróg gminnych oraz ustalenie ich przebiegu na terenie miejscowości Iłowa, gmina Iłowa

Na podstawie art. 18 ust. 2 pkt 15 ustawy z dnia 8 marca 1990 r. o samorządzie gminnym (tekst jednolity Dz.U. z 2013 r. poz. 594) oraz art. 7 ust. 2 i ust. 3 ustawy z dnia 21 marca 1985 r. o drogach publicznych (tekst jednolity Dz.U. z 2013 r. poz. 260) po zasięgnięciu opinii Zarządu Powiatu Żagańskiego, uchwała się co następuje:

§ 1. Na terenie miejscowości Iłowa, gmina Iłowa, do już istniejących dróg o kategorii publicznych dróg gminnych zalicza się następujące nowe odcinki dróg:

- 1) do drogi gminnej o numerze 101142F zalicza się odcinek drogi położonej na działce nr 296 o powierzchni 1294 m²;
- 2) do drogi gminnej o numerze 101111F zalicza się odcinek drogi położonej na działce nr 824/2 o powierzchni 233 m².

§ 2. Przebieg publicznej drogi gminnej:

- 1) nr 101142F na terenie miejscowości Iłowa, gmina Iłowa, przedstawiono graficznie w załączniku nr 1 do niniejszej uchwały;
- 2) nr 101111F na terenie miejscowości Iłowa, gmina Iłowa, przedstawiono graficznie w załączniku nr 2 do niniejszej uchwały.

§ 3. Wykonanie uchwały powierza się Burmistrzowi Iłowej

§ 4. Uchwała wchodzi w życie z dniem 1 stycznia 2014 r. i podlega ogłoszeniu w Dzienniku Urzędowym Województwa Lubuskiego.

Przewodniczący Rady

Józef Brzezicki

Załącznik Nr 1 do Uchwały Nr 239/6/XXVIII/13
Rady Miejskiej w Iłowej
z dnia 11 września 2013 r.

Przebieg drogi gminnej nr 101142F na terenie miejscowości Iłowa, gmina Iłowa1)

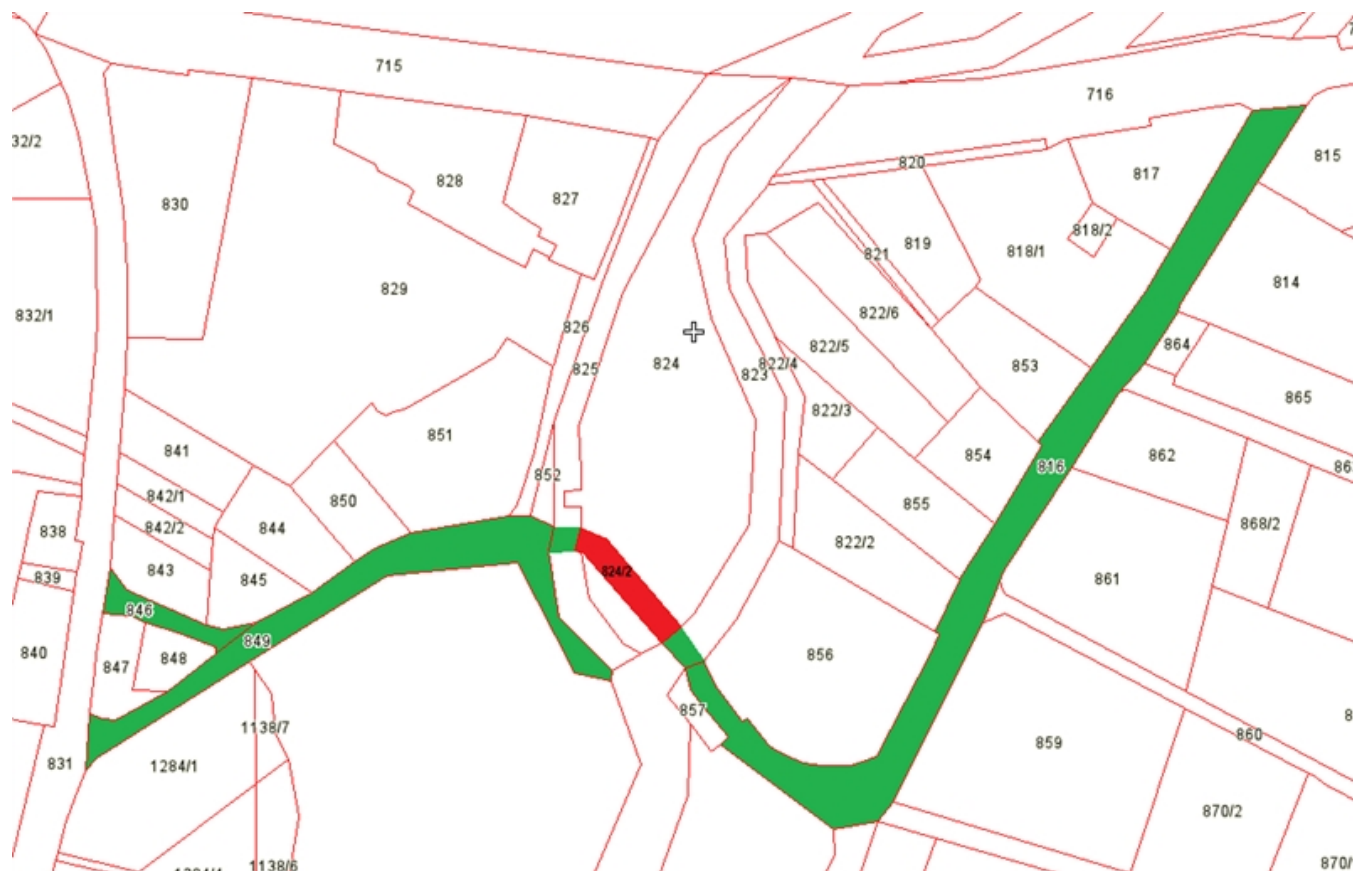


1) Przebieg drogi gminnej oznaczono odpowiednio kolorami:

- zielonym (dotychczasowy przebieg drogi gminnej)

- czerwonym (część drogi, która została włączona do kategorii drogi gminnej w drodze niniejszej uchwały)

Przebieg drogi gminnej nr 101111F na terenie miejscowości Iłowa, gmina Iłowa¹⁾



¹⁾ Przebieg drogi gminnej oznaczono odpowiednio kolorami:

- zielonym (dotychczasowy przebieg drogi gminnej)
- czerwonym (część drogi, która została włączona do kategorii drogi gminnej w drodze niniejszej uchwały)