

Projekt

z dnia 29 sierpnia 2013 r.

Zatwierdzony przez

**UCHWAŁA NR
RADY MIEJSKIEJ W IŁOWEJ**

z dnia 2013 r.

**w sprawie zaliczenia dróg do kategorii dróg gminnych oraz ustalenie ich przebiegu na terenie miejscowości
Iłowa, gmina Iłowa**

Na podstawie art. 18 ust. 2 pkt 15 ustawy z dnia 8 marca 1990 r. o samorządzie gminnym (tekst jednolity Dz.U. z 2013 r. poz. 594) oraz art. 7 ust. 2 i ust. 3 ustawy z dnia 21 marca 1985 r. o drogach publicznych (tekst jednolity Dz.U. z 2013 r. poz. 260) po zasięgnięciu opinii Zarządu Powiatu Żagańskiego, uchwała się co następuje:

§ 1. Na terenie miejscowości Iłowa, gmina Iłowa, do już istniejących dróg o kategorii publicznych dróg gminnych zalicza się następujące nowe odcinki dróg:

- 1) do drogi gminnej o numerze 101142F zalicza się odcinek drogi położonej na działce nr 296 o powierzchni 1294 m²;
- 2) do drogi gminnej o numerze 101111F zalicza się odcinek drogi położonej na działce nr 824/2 o powierzchni 233 m².

§ 2. Przebieg publicznej drogi gminnej:

- 1) nr 101142F na terenie miejscowości Iłowa, gmina Iłowa, przedstawiono graficznie w załączniku nr 1 do niniejszej uchwały;
- 2) nr 101111F na terenie miejscowości Iłowa, gmina Iłowa, przedstawiono graficznie w załączniku nr 2 do niniejszej uchwały.

§ 3. Wykonanie uchwały powierza się Burmistrzowi Iłowej

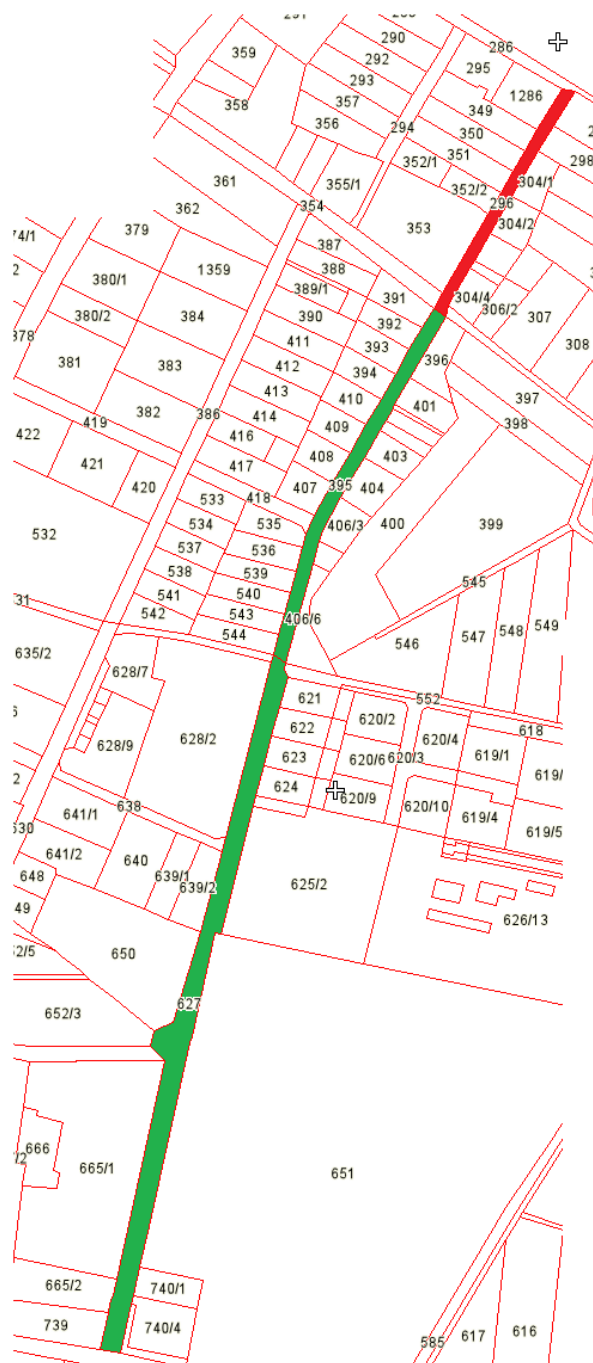
§ 4. Uchwała wchodzi w życie z dniem 1 stycznia 2014 r. i podlega ogłoszeniu w Dzienniku Urzędowym Województwa Lubuskiego.

Załącznik Nr 1 do Uchwały Nr

Rady Miejskiej w Iłowej

z dnia.....2013 r.

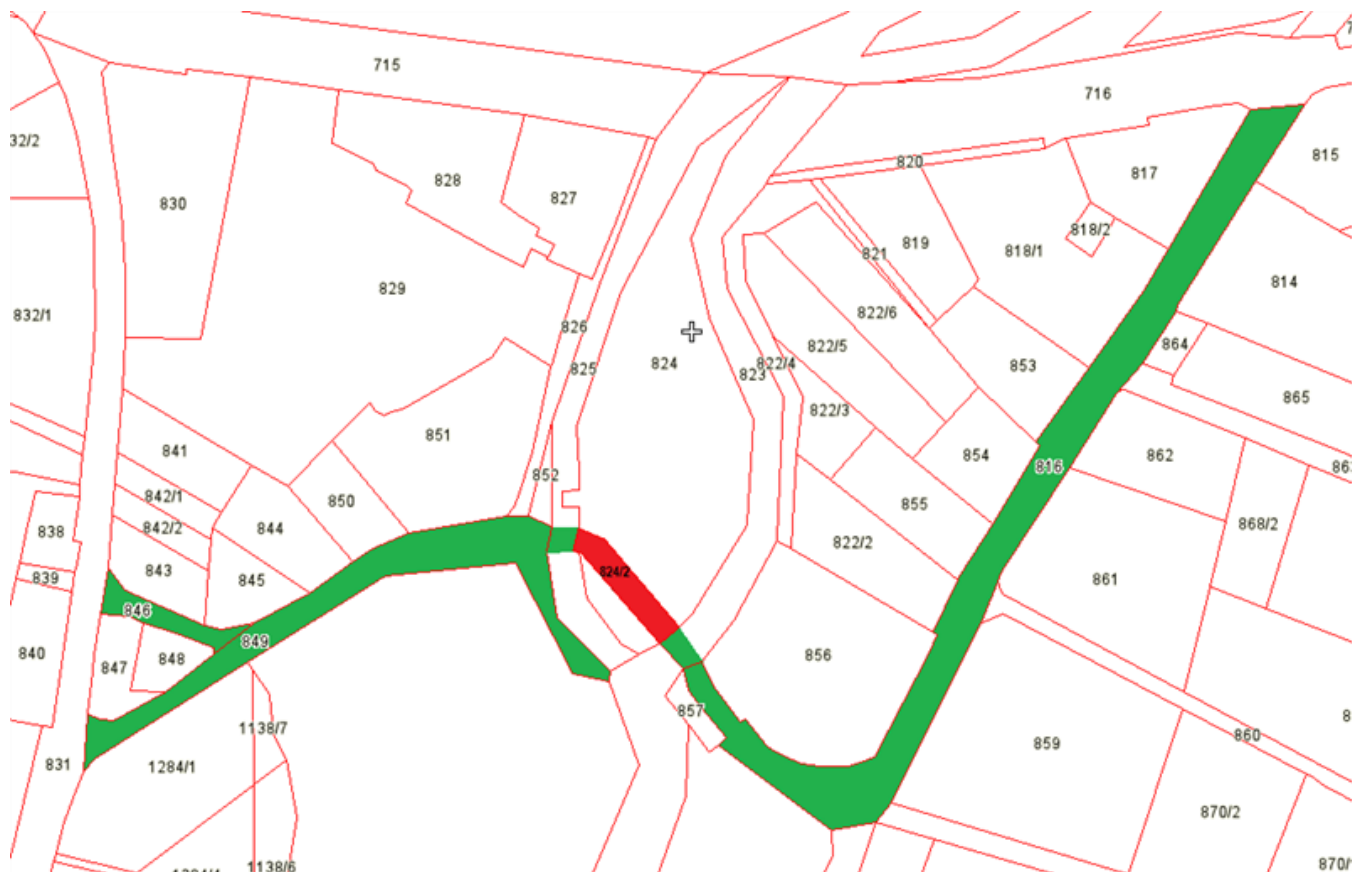
Przebieg drogi gminnej nr 101142F na terenie miejscowości Iłowa, gmina Iłowa¹⁾



¹⁾ Przebieg drogi gminnej oznaczono odpowiednio kolorami:

- zielonym (dotychczasowy przebieg drogi gminnej)
- czerwonym (część drogi, która została włączona do kategorii drogi gminnej w drodze niniejszej uchwały)

Przebieg drogi gminnej nr 101111F na terenie miejscowości Iłowa, gmina Iłowa¹⁾



¹⁾ Przebieg drogi gminnej oznaczono odpowiednio kolorami:

- zielonym (dotychczasowy przebieg drogi gminnej)

- czerwonym (część drogi, która została włączona do kategorii drogi gminnej w drodze niniejszej uchwały)

Uzasadnienie

Droga nr 101142F składa się obecnie z dwóch odcinków położonych na działkach oznaczonych numerami 627 (powierzchnia 6179 m²) i 395 (powierzchnia 2393 m²) i stanowi część ulicy **Piaskowej** w Iłowej (na odcinku od ul. bp Wilhelma Pluty do skrzyżowania z ul. Zaułek Rybacki i ul. Jaśminową). Część ulicy Piaskowej na odcinku od skrzyżowania z ul. Zaułek Rybacki i ul. Jaśminową do ul. Leśnej (działka nr 296) jest obecnie drogą wewnętrzną. Dotychczasowy przebieg tej drogi gminnej został ustalony na podstawie uchwały Rady Miejskiej w Iłowej nr 157/4/XXI/04 z dnia 28 września 2004 w wyniku przejścia tej części ul. Piaskowej od powiatu (nastąpiła zmiana klasyfikacji drogi z powiatowej na gminną). Po przyjęciu projektu uchwały, droga gminna zwiększy swoją długość z 721 m do 888 m.

Droga nr 101111F składa się obecnie z trzech odcinków położonych na działkach oznaczonych numerami 816, 846 i 849 o łącznej powierzchni 5509 m² (ul. **Młyńska**). Po przejściu pod drogę gminną części działki 824 (po podziale geodezyjnym wydzielona część działki pod drogę gminną otrzymała numer geodezyjny 824/2) istnieje konieczność formalnego zakwalifikowania tej części drogi jako drogi gminnej. Działka 824/2 stanowi obecnie połączenie (poprzez jaz na rzece Czarna Mała i most na kanale dolotowym do tzw. młyna) działek 816 i 849.

Zgodnie z art. 10 ust. 3 ustawy o drogach publicznych, zaliczenie drogi do odpowiedniej kategorii dróg publicznych nie może być dokonane później niż do końca trzeciego kwartału danego roku (do końca września 2013 r.), z mocą od dnia 1 stycznia roku następnego (1 stycznia 2014 r.).

Zaproponowany projekt uchwały został pozytywnie zaopiniowany przez Zarząd Powiatu Żagańskiego.