

**UCHWAŁA NR 23/9/III/24  
RADY MIEJSKIEJ W IŁOWEJ**

z dnia 27 czerwca 2024 r.

**w sprawie zaliczenia drogi do kategorii drogi gminnej na terenie miejscowości Iłowa ul. Traugutta**

Na podstawie art. 18 ust. 2 pkt 15 ustawy z dnia 8 marca 1990 r. o samorządzie gminnym (Dz. U. z 2024 r. poz. 609 z późn.zm.) oraz art. 7 ust. 2 i ust. 3 ustawy z dnia 21 marca 1985 r. o drogach publicznych (Dz. U. z 2024 r. poz. 320) po zasięgnięciu opinii Zarządu Powiatu Żagańskiego, uchwała się co następuje:

**§ 1.** Zalicza się do kategorii dróg gminnych drogę położoną w m. Iłowa ul. Traugutta na działkach nr 1170/4, 1170/21, 1170/23, 1170/25 i 1170/26.

**§ 2.** Przebieg publicznej drogi gminnej wymienionej w § 1 przedstawiono na załączniku graficznym do niniejszej uchwały.

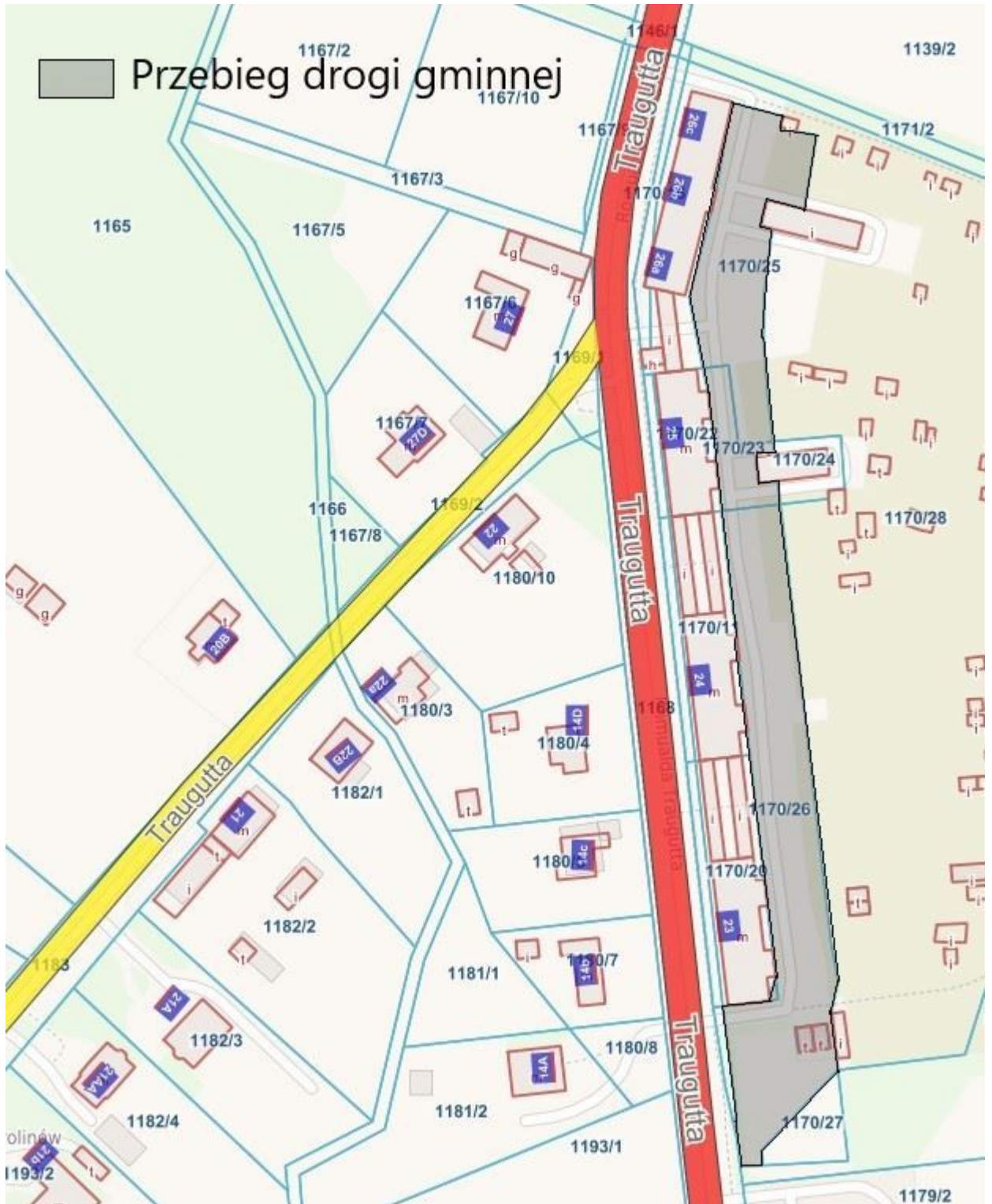
**§ 3.** Wykonanie uchwały powierza się Burmistrzowi Iłowej

**§ 4.** Uchwała podlega ogłoszeniu w Dzienniku Urzędowym Województwa Lubuskiego i wchodzi w życie po upływie 14 dni od dnia ogłoszenia.

Przewodniczący Rady

**Mirosław Wdowiak**

**Przebieg publicznej drogi gminnej**



## **Uzasadnienie**

Zgodnie z art.7 ustawy o drogach publicznych z dnia 21 marca 1985r. do dróg gminnych zalicza się drogi o znaczeniu lokalnym niezaliczone do innych kategorii, stanowiące uzupełniającą sieć dróg służących miejscowym potrzebom, z wyłączeniem dróg wewnętrznych. Zaliczenie do kategorii dróg gminnych następuje w drodze uchwały rady gminy po zasięgnięciu opinii właściwego zarządu powiatu. Zarząd Powiatu Żagańskiego podjętą w dniu 10 maja 2024 r. uchwałą nr 648.2024 wyraził pozytywną opinię w sprawie zaliczenia drogi do kategorii drogi gminnej.

Ustalenie przebiegu istniejących dróg gminnych następuje w drodze uchwały rady gminy. Działki wymienione w uchwale stanowią własność Gminy Iłowa. Droga objęta projektem uchwały stanowi odcinek drogi wzdłuż budynków przy ul.Traugutta od nr 23 do nr 26, biorąc swój początek od drogi wojewódzkiej nr 296 (Kozuchów-Lubań) i kończy swój bieg przy budynku nr 26. Obecnie droga budowana jest w ramach zadania pn."Budowa drogi gminnej przy ul.Traugutta w Iłowej wraz z przebudową skrzyżowania z drogą wojewódzką nr 296" i służyć będzie do obsługi komunikacyjnej budynków przy której jest położona. Na drogę opisaną działkami wymienionymi w uchwale składają się jezdnia, chodniki i parkingi.